

- [Genel Bakış](#)
- [Gizlilik Politikası](#)
- [Hizmet Şartları](#)
- [Teknolojiler](#)
- [SSS](#)



## Gizlilik ve Şartlar

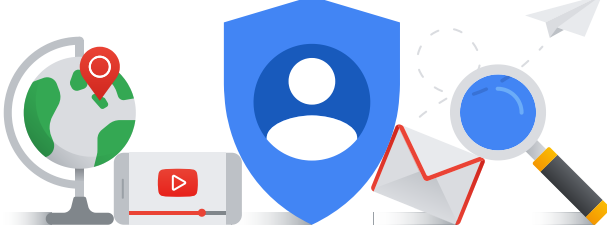
- [Genel Bakış](#)
- [Gizlilik Politikası](#)
  - [Veri aktarımı çerçeveleri](#)
  - [Anahtar terimler](#)
  - [İş ortakları](#)
  - [Güncellemeler](#)
- [Hizmet Şartları](#)
- [Teknolojiler](#)
- [SSS](#)



## [Gizlilik ve Şartlar](#)

- [Genel Bakış](#)
- [Gizlilik Politikası](#)
- [Hizmet Şartları](#)
- [Teknolojiler](#)
- [SSS](#)
- [Google Hesabı](#)
- [Gizlilik Politikası](#)
  - [Giriş](#)
  - [Google'ın topladığı bilgiler](#)
  - [Google neden veri topluyor?](#)
  - [Gizlilik kontrolleriniz](#)
  - [Bilgilerinizi paylaşma](#)
  - [Bilgilerinizi güvende tutma](#)
  - [Bilgilerinizi dışa aktarma ve silme](#)
  - [Bilgilerinizi saklama](#)
  - [Düzenleyici kurumlarla işbirliği ve uyum](#)
  - [Avrupa'daki gereksinimler](#)
  - [Bu politika hakkında](#)

- [İlgili gizlilik uygulamaları](#)
- [Veri aktarımı çerçeveleri](#)
- [Anahtar terimler](#)
- [İş ortakları](#)
- [Güncellemeler](#)



## Google Gizlilik Politikası

Hizmetlerimizi kullandığınızda, bilgileriniz açısından bize güvenirsiniz. Bunun büyük bir sorumluluk olduğunu bildiğimizden bilgilerinizi korumak ve bilgilerinizin kontrolünün sizde olmasını sağlamak için büyük çaba harcarız.

Bu Gizlilik Politikası ile hangi verileri neden topladığımızı ve bilgilerinizi nasıl güncelleyebileceğinizi, yönetebileceğinizi, başkalarına aktarabileceğinizi ve silebileceğinizi anlamanıza yardımcı olmayı amaçlıyoruz.

Bilgilerinizin işlenmesi Avrupa Birliği veya Birleşik Krallık veri koruma yasasına tabiyse haklarınız ve Google'ın bu yasalara uygunluğu hakkında daha fazla bilgi edinmek için aşağıdaki [Avrupa şartları bölümünü](#) inceleyebilirsiniz.



### Gizlilik Kontrolü

Gizlilik ayarlarınızı değiştirmek mi istiyorsunuz?

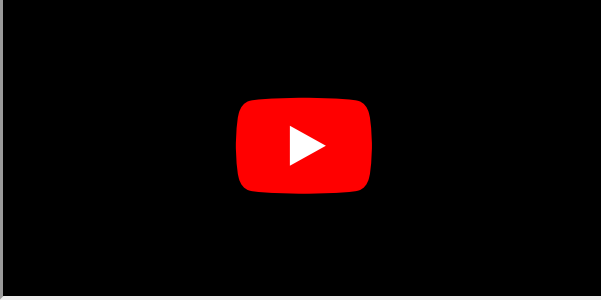
[Gizlilik Kontrolü'nü gerçekleştir](#)

Geçerlilik 8 Şubat 2024 | [Arşivlenmiş sürümler](#) | [PDF sürümünü indir](#)

## İçindekiler

- > [Giriş](#)
- > [Google'ın topladığı bilgiler](#)
- > [Google neden veri topluyor?](#)
- > [Gizlilik kontrolleriniz](#)
- > [Bilgilerinizi paylaşma](#)
- > [Bilgilerinizi güvende tutma](#)

- > [Bilgilerinizi dışa aktarma ve silme](#)
- > [Bilgilerinizi saklama](#)
- > [Düzenleyici kurumlarla işbirliği ve uyum](#)
- > [Avrupa'daki gereksinimler](#)
- > [Bu politika hakkında](#)
- > [İlgili gizlilik uygulamaları](#)



Her gün milyonlarca insanın dünyayı yeni şekillerde keşfetmesine ve etkileşimde bulunmasına yardımcı olacak çeşitli hizmetler geliştiriyoruz. İşte hizmetlerimizden bazıları:

- Arama, YouTube ve Google Home gibi Google uygulamaları, siteleri ve cihazları
- Chrome tarayıcı ve Android işletim sistemi gibi platformlar
- Reklamlar, analizler ve yerleştirilmiş Google Haritalar gibi üçüncü taraf uygulamalara ve sitelere entegre edilen ürünler

Gizliliğinizi yönetmek için hizmetlerimizi çeşitli şekillerde kullanabilirsiniz. Örneğin, e-postalar ve fotoğraflar gibi içerikler oluşturmak ve yönetmek ya da daha alakalı arama sonuçları görmek için Google Hesabı'na kaydolabilirsiniz. Oturumunuz kapalıyken veya hiç hesap oluşturmadan da Google'da arama yapma veya YouTube videoları izleme gibi birçok Google hizmetini kullanabilirsiniz. Ayrıca web'e Chrome Gizli mod gibi gizli bir modda göz atabilirsiniz. Hizmetlerimiz genelinde, hangi bilgileri topladığımızı ve bilgilerinizin nasıl kullanıldığını kontrol etmek için gizlilik ayarlarınızı düzenleyebilirsiniz.

Konuları mümkün olduğunca net bir şekilde açıklamak için [anahtar terimler](#) ile ilgili örnekler, açıklayıcı videolar ve tanımlar ekledik. Bu Gizlilik Politikası hakkında sorularınız varsa [bizimle iletişime geçebilirsiniz](#).



## Google'ın topladığı bilgiler

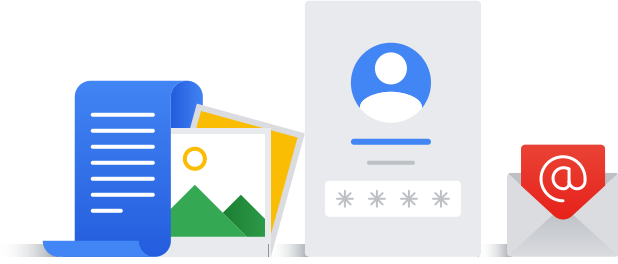
Hizmetlerimiz kullanılırken ne tür bilgiler topladığımızı anlamanızı istiyoruz

Kullandığınız dil gibi temel konulardan, [en fazla işinize yarayacak reklamlar](#), [internette sizin için en önemli kişiler](#) veya hangi YouTube videolarını beğenebileceğiniz gibi karmaşık konulara kadar her tür bilgiyi, tüm kullanıcılarımıza daha iyi hizmetler sunmak amacıyla toplarız. Google'ın topladığı bilgiler ve bu bilgilerin nasıl kullanıldığı, hizmetlerimizi kullanma ve gizlilik kontrollerinizi yönetme biçiminize bağlıdır.

Google Hesabı'nda oturum açmadığınız durumlarda, kullandığımız tarayıcıya, uygulamaya veya [cihaza](#) bağlı [benzersiz tanımlayıcılar](#) ile topladığımız bilgileri depolarız. Bu şekilde, farklı tarama oturumlarında kullandığımız dilin yanı sıra etkinliğinize bağlı olarak size daha alakalı arama sonuçları ya da reklamlar gösterilip gösterilmeyeceği gibi tercihlerinizi koruyabiliriz.

Oturum açtığınızda da bilgi toplarız. Google Hesabınızda depoladığımız bu bilgileri [kişisel bilgiler](#) olarak değerlendiririz.

## Oluşturduğunuz veya bize sunduğunuz şeyler

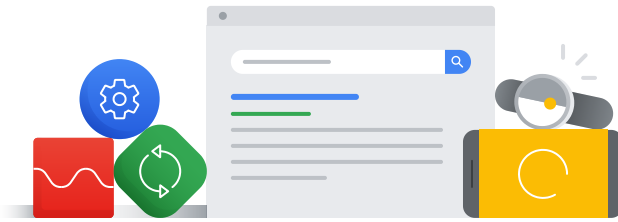


Google Hesabı oluştururken bize adınız ve şifreniz gibi [kişisel bilgiler](#) sağlarsınız. Ayrıca hesabınıza [telefon numarası](#) veya [ödeme bilgileri](#) de ekleyebilirsiniz. Bir Google Hesabı'nda oturum açmasanız bile bize bilgi sağlamayı seçebilirsiniz (hizmetlerimizle ilgili güncellemeler almak için e-posta adresinizi vermeniz gibi).

Hizmetlerimizi kullanırken oluşturduğunuz, yüklediğiniz veya başkalarından aldığınız içeriği de toplarız. Buna, yazdığınız ve aldığınız e-postalar, kaydettiğiniz fotoğraf ve videolar, oluşturduğunuz dokümanlar ile e-tablolar ve YouTube videolarına yaptığımız yorumlar dahildir.

## Hizmetlerimiz kullanılırken topladığımız bilgiler

### Uygulamalarınız, tarayıcılarınız ve cihazlarınız



Google hizmetlerine erişirken kullandığımız [cihazlar](#), tarayıcılar ve uygulamalar hakkında bilgi toplarız. Bu bilgiler, otomatik ürün güncellemeleri ve piliniz azaldığında ekranınızın karartılması gibi özellikler sunmamıza yardımcı olur.

Topladığımız bilgiler arasında [benzersiz tanımlayıcılar](#), tarayıcı türü ve ayarları, cihaz türü ve ayarları, işletim sistemi, operatör adı ve telefon numarası da dahil olmak üzere mobil ağ bilgileri ve uygulama sürüm numarası yer alır. Uygulamalarınızın, tarayıcılarınızın ve cihazlarınızın hizmetlerimizle etkileşimi hakkında da bilgi toplarız. [IP adresi](#), kilitleme raporları, sistem etkinliği ve isteğinizin tarihi, zamanı ile yönlendiren URL'si bu kapsamda toplanan bilgilerden bazılarıdır.

Bu bilgileri cihazınızdaki bir Google hizmeti sunucularımızla iletişim kurduğunda (örneğin, Play Store'dan uygulama yüklediğinizde veya bir hizmet otomatik güncelleme olup olmadığını kontrol ettiğinizde) toplarız. [Google uygulamalarının yüklü olduğu bir Android cihaz](#) kullanıyorsanız cihazınız düzenli olarak Google sunucularıyla iletişim kurarak hem cihazınız hem de hizmetlerimizle bağlantı konusunda bilgi verir. [Cihazınızın türü ve operatör adı](#), kilitlenme raporları, yüklediğiniz uygulamalar, ayrıca cihaz ayarlarınıza bağlı olarak [Android cihazınızı nasıl kullandığınızla ilgili diğer bilgiler](#) buna dahildir.

## Etkinliğiniz



Hizmetlerimizdeki etkinliğiniz hakkında bilgi toplarız. Bu bilgileri, hoşunuza gidebilecek bir YouTube videosu önerme gibi işlemler için kullanırız. Topladığımız etkinlik bilgileri arasında şunlar yer alabilir:

- Aradığınız terimler
- İzlediğiniz videolar
- [İçerik ile reklam görüntülemeleri ve etkileşimleri](#)
- [Konuşma ve ses bilgileri](#)
- Satın alma etkinliği
- İletişim kurduğunuz veya içerik paylaştığınız kişiler
- Hizmetlerimizi kullanan üçüncü taraf sitelerdeki ve uygulamalardaki etkinlikler
- [Google Hesabınızla senkronize ettiğiniz](#) Chrome tarama geçmişi

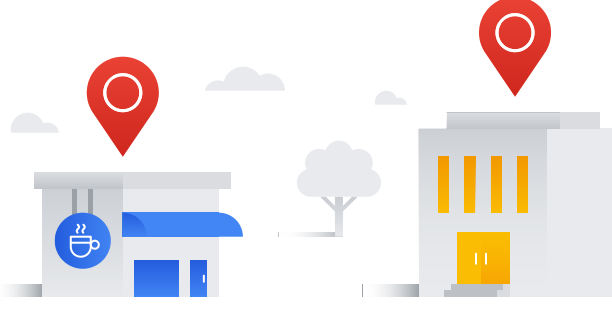
[Hizmetlerimizi arama yapmak ve almak ya da mesaj göndermek ve almak](#) için kullanıyorsanız telefon numaranız, arayan tarafın numarası, aramayı alan tarafın numarası, yönlendirilen numaralar, gönderen ve alıcı e-posta adresi, arama ve mesajların tarihleri ile saatleri, aramaların süreleri, yönlendirme bilgileri, aramalar ile mesajların türleri ve miktarları gibi arama ve mesaj günlüğü bilgilerini toplayabiliriz.

Hesabınızda kayıtlı etkinlik bilgilerini bulmak ve yönetmek için Google Hesabınızı ziyaret edebilirsiniz.



[Google Hesabı'na gidin](#)

## Konum bilgileriniz



Hizmetlerimizi kullandığınızda konum bilgisi toplarız. Bu bilgi sayesinde arabayla yol tarifi, yakınınızdakilerle ilgili arama sonuçları ve konumunuza dayalı reklamlar gibi özellikleri sunabiliriz.

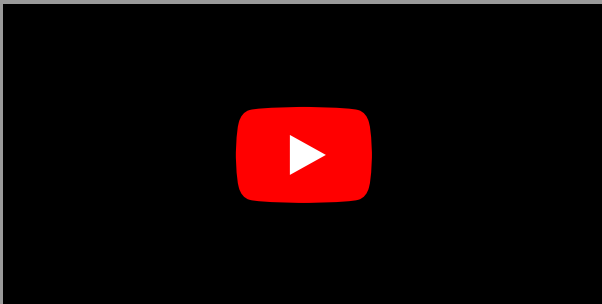
Google, kullanmakta olduğunuz ürünlere ve seçtiğiniz ayarlara bağlı olarak bazı hizmetleri ve ürünleri sizin açınızdan daha faydalı hale getirmek için farklı türde konum bilgileri kullanabilir. Bunlardan bazıları:

- GPS ve [cihazınızdaki diğer sensör verileri](#)
- [IP adresi](#)
- Yaptığımız aramalar veya [ev ya da iş yeri olarak etiketlediğiniz yerler](#) gibi [Google hizmetlerindeki etkinliğiniz](#)
- Kablosuz ağ erişim noktaları, baz istasyonları ve Bluetooth'un etkin olduğu cihazlar gibi [cihazınızın yakınındaki öğelerle ilgili bilgiler](#)

Topladığımız konum verisi türleri ve bu verileri ne kadar süre sakladığımız kısmen cihaz ve hesap ayarlarınıza bağlıdır. Örneğin, cihazın ayarlar uygulamasını kullanarak [Android cihazınızın konumunu açabilir veya kapatabilirsiniz](#). Ayrıca, oturum açtığınız cihazlarınızla gittiğiniz yerlerin size özel bir haritasını oluşturmak istiyorsanız [Konum Geçmişi](#)'ni açabilirsiniz. Web ve Uygulama Etkinliği ayarınızı etkinleştirdiğiniz takdirde, konum bilgilerinizi de içerebilecek Google hizmetlerindeki aramalarımız ve diğer etkinlikleriniz Google Hesabınıza kaydedilir. [Konum bilgilerinizi nasıl kullandığımız](#) hakkında daha fazla bilgi edinin.

Bazı durumlarda Google, [herkesin erişebileceği kaynaklardan](#) da hakkınızda bilgi toplar. Örneğin, adınız yerel gazetede yer alıyorsa Google'ın arama motoru o makaleyi dizine alabilir ve adınızı arayan diğer kullanıcılara gösterebilir. Bize Google'ın hizmetlerinde görüntülenmek üzere işletme bilgileri sağlayan dizin hizmetleri, işletme hizmetlerimizin potansiyel müşterileri hakkında bilgi sağlayan pazarlama iş ortakları ve [kötüye kullanıma karşı](#) bilgi sağlayan güvenlik iş ortakları gibi güvenilir iş ortaklarından da sizinle ilgili bilgi toplayabiliriz. Ayrıca, [kendileri adına reklam ve araştırma hizmetleri](#) sağlamak için iş ortaklarımızdan da bilgi alıyoruz.

Bilgi toplamak ve depolamak için çeşitli teknolojilerden yararlanıyoruz. Bu bağlamda [çerezler](#) ve [piksel etiketlerinin](#) yanı sıra [tarayıcı web depolaması](#), [uygulama veri önbellekleri](#), veri tabanları, [sunucu günlükleri](#) gibi yerel depolama teknolojilerini kullanıyoruz.

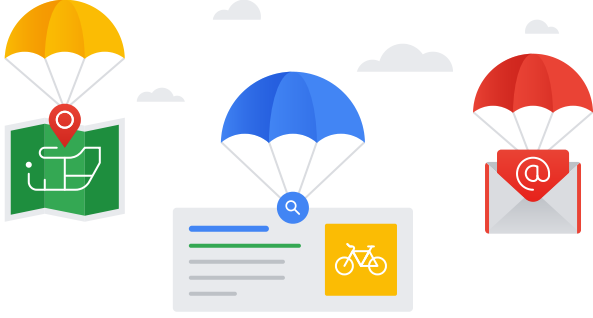


## Google neden veri topluyor?

Verileri, daha iyi hizmetler geliřtirmek için kullanırız

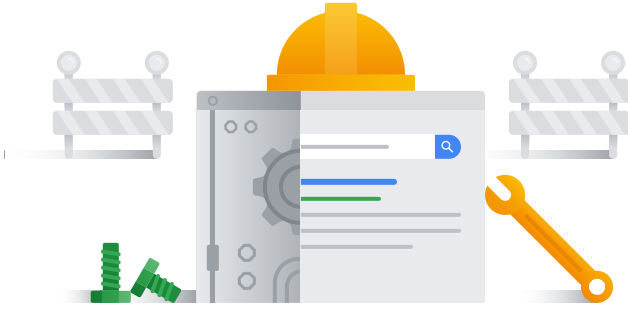
Tüm hizmetlerimizden topladıđımız bilgileri ařađıdaki amaçlar dođrultusunda kullanırız:

## Hizmetlerimizi sađlama



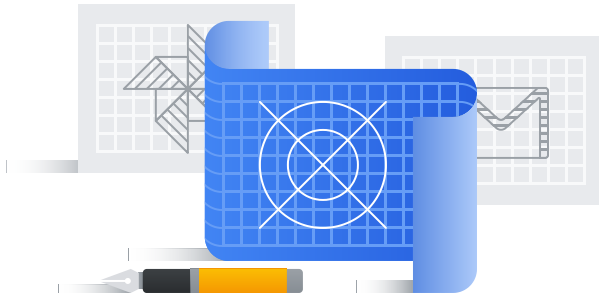
Bilgilerinizi, aradıđınız terimleri sonuç göstermek amacıyla iřlemek veya kiřileriniz arasından alıcılar önererek ierik paylařmanıza yardımcı olmak gibi [hizmetlerimizi sunmak](#) için kullanırız.

## Hizmetlerimizi sürdürme ve iyileřtirme



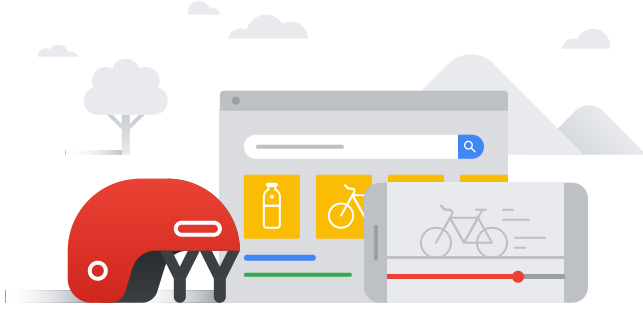
Bilgilerinizi [hizmetlerimizin amaçlandığı şekilde çalıştıđından emin olmak](#) için de kullanırız. Hizmet kesintilerinin takip edilmesi veya bize bildirdiđiniz sorunların giderilmesi bu duruma örnek gösterilebilir. Ayrıca bilgilerinizi hizmetlerimizde [iyileřtirmeler yapmak](#) için de kullanırız. Örneđin, hangi arama terimlerinin en çok yanlıř yazıldıđını anlamak, hizmetlerimizde kullanılan yazım denetimi özelliklerini iyileřtirmemize yardımcı olur.

## Yeni hizmetler geliřtirme



Mevcut hizmetlerden topladığımız bilgileri yeni hizmetler geliştirmek için kullanırız. Örneğin, kullanıcıların fotoğraflarını Google'ın ilk fotoğraf uygulaması olan Picasa'da nasıl düzenlediklerini anlamak Google Fotoğraflar'ı tasarlayıp kullanıma sunmamıza yardımcı oldu.

## İçerik ve reklamlar dahil olmak üzere kişiselleştirilmiş hizmetler sağlama



Topladığımız bilgileri size sunduğumuz hizmetleri özelleştirmek için (öneriler, kişiselleştirilmiş içerikler ve [özelleştirilmiş arama sonuçları](#) sağlamak gibi) kullanırız. Örneğin, [Güvenlik Kontrolü](#), Google ürünlerini kullanma biçiminize göre uyarlanmış güvenlik ipuçları sağlar. Google Play de hoşunuza gidebilecek yeni uygulamalar önermek için yüklemiş olduğunuz uygulamalar ve YouTube'da izlediğiniz videolar gibi bilgileri kullanır.

Ayarlarınıza bağlı olarak size ilgi alanlarınıza dayalı [kişiselleştirilmiş reklamlar](#) da gösterebiliriz. Örneğin, "dağ bisikletleri" için arama yaparsanız YouTube'da spor malzemeleriyle ilgili reklamlar görebilirsiniz. Size reklam göstermek için kullandığımız bilgileri kontrol etmek isterseniz [Reklam Merkezim](#)'deki reklam ayarlarınızı ziyaret edebilirsiniz.

- Irk, din, cinsel yönelim veya sağlık durumu gibi [hassas kategorilere](#) dayalı kişiselleştirilmiş reklamlar göstermeyiz.
- Size Drive, Gmail veya Fotoğraflar'daki içeriğinizden yola çıkarak kişiselleştirilmiş reklamlar göstermeyiz.
- Kimlik bilgilerinizi (adınız veya e-posta adresiniz gibi) siz istemedikçe reklamverenlerle paylaşmayız. Örneğin, yakınızdaki bir çiçekçi dükkanına ait bir reklam görür ve "telefon etmek için dokun" düğmesini seçerseniz aramanızı gerçekleştirir ve telefon numaranızı çiçekçi dükkanıyla paylaşabiliriz.



[Reklam Merkezim'e git](#)

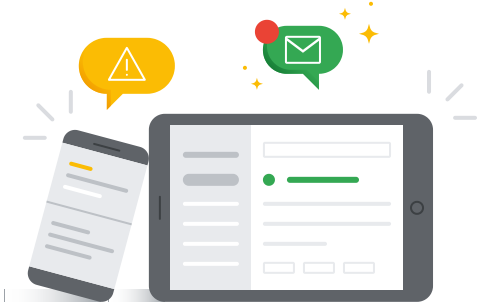
## Performans ölçme





Verileri hizmetlerimizin nasıl kullanıldığını anlamak amacıyla analiz ve ölçüm yapmak için kullanırız. Örneğin, ürün tasarımını optimize etme gibi işlemler yapmak için sitelerimize gerçekleştirdiğiniz ziyaretlerle ilgili verileri analiz ederiz. Ayrıca, reklamverenlerin reklam kampanyalarının performansını anlamalarına yardımcı olmak için, ilgili Google Arama etkinliğiniz de dahil olmak üzere etkileşimde bulunduğunuz reklamlarla ilgili verileri de kullanırız. Bunun için Google Analytics gibi çeşitli araçlardan yararlanırız. Google Analytics'i kullanan siteleri ziyaret ettiğinizde veya uygulamaları kullandığınızda, bir Google Analytics müşterisi, söz konusu sitede gerçekleştirdiğiniz etkinlikler hakkındaki bilgi ile reklam hizmetlerimizi kullanan diğer sitelerde gerçekleştirilen etkinlikler arasında [bağlantı kurabilir](#).

## Sizinle iletişim kurma



E-posta adresiniz gibi topladığımız bilgileri sizinle doğrudan iletişim kurmak için kullanırız. Örneğin, olağandışı bir konumdan Google Hesabınızda oturum açma girişiminde bulunulması gibi şüpheli bir etkinlik algıladığımızda size bildirim gönderebiliriz. Ya da hizmetlerimizde yapılacak değişiklikler veya iyileştirmeler konusunda size bilgi verebiliriz. Ayrıca Google ile iletişim kurduğunuzda, karşılaşılabileceğiniz sorunları çözmemize yardımcı olması amacıyla isteğinizin kaydını tutarız.

## Google'ı, kullanıcılarımızı ve kamuyu koruma



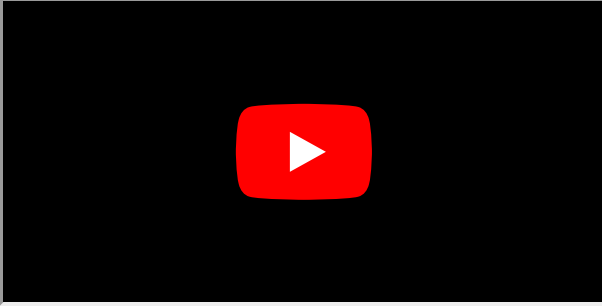
Bilgileri hizmetlerimizin [güvenliğini ve güvenilirliğini](#) iyileştirmek için kullanırız. Google'a, kullanıcılarımıza veya [kamuya](#) zarar verebilecek teknik sorunlar, güvenlik riskleri, kötüye kullanım ve dolandırıcılığın algılanması, önlenmesi ve bunlara yanıt verilmesi bu kapsamda yer alır.

Bilgilerinizi bu amaçlar doğrultusunda işlemek için farklı teknolojiler kullanırız. Size özelleştirilmiş arama sonuçları, kişiselleştirilmiş reklamlar veya hizmetlerimizi kullanma biçiminize göre şekillendirilen diğer özellikler vb. sağlamak için içeriğinizi analiz eden otomatik sistemlerden yararlanırız. Ayrıca spam, kötü amaçlı yazılım ve yasa dışı içerik gibi [kötüye kullanım öğelerini algılamamıza](#) yardımcı olması için de içeriğinizi analiz ederiz. Verilerdeki kalıpları tanımak için [algoritmalar](#) kullanırız. Örneğin, Google Çeviri, çevirmesini istediğiniz ifadelerdeki ortak dil kalıplarını algılayarak kullanıcıların farklı dillerde iletişim kurmalarına yardımcı olur.

Yukarıda açıklanan amaçlar doğrultusunda, [topladığımız bilgileri](#) hizmetlerimiz genelinde ve cihazlarınız arasında birleştirebiliriz. Örneğin, YouTube'da gitar çalanların videolarını izlerseniz reklam ürünlerimizi kullanan bir sitede gitar dersleriyle ilgili reklam görebilirsiniz. Hesap ayarlarınıza bağlı olarak, [diğer sitelerdeki ve uygulamalardaki etkinliğiniz](#) Google'ın hizmetlerini ve Google tarafından yayınlanan reklamları iyileştirmek için kişisel bilgilerinizle ilişkilendirilebilir.

Başka kullanıcılar e-posta adresinizi veya kimlik bilgilerinizi zaten biliyorlarsa, Google Hesabınızda herkese açık olarak görünebilen adınız ve fotoğrafınız gibi bilgileri kendilerine gösterebiliriz. Bu, kullanıcıların sizden gelen bir e-postayı tanıması gibi konularda yardımcı olabilir.

Bilgilerinizi bu Gizlilik Politikası'nda yer almayan bir amaç doğrultusunda kullanmadan önce sizden izin isteriz.



## Gizlilik kontrolleriniz

Topladığımız bilgiler ve bu bilgilerin nasıl kullanıldığıyla ilgili seçenekleriniz mevcuttur

Bu bölümde, hizmetlerimiz genelinde gizliliğinizin yönetimiyle ilgili önemli kontroller açıklanmaktadır. Ayrıca, gizlilikle ilgili önemli ayarları inceleme ve ayarlama fırsatı sunan [Gizlilik Kontrolü](#)'nü de ziyaret edebilirsiniz. Bu araçlara ek olarak, ürünlerimizde belirli gizlilik ayarları da sunarız. Daha fazla bilgiyi [Ürün Gizlilik Rehberimizde](#) bulabilirsiniz.



[Gizlilik Kontrolü'ne gidin](#)

## Bilgilerinizi yönetme, inceleme ve güncelleme

Oturum açtığınızda, kullandığımız hizmetleri ziyaret ederek bilgileri istediğiniz zaman inceleyebilir ve güncelleyebilirsiniz. Örneğin, hem Fotoğraflar hem de Drive, Google'da kaydettiğiniz belirli içerik türlerini

yönetmenize yardımcı olmak amacıyla tasarlanmıştır.

Google Hesabınızda kayıtlı bilgileri incelemeniz ve kontrol etmeniz için de bir yer oluşturduk. [Google Hesabınızda](#) şunlar yer alır:

## Gizlilik denetimleri



## Etkinlik Kontrolleri

Hesabınıza ne tür etkinliklerin kaydedilmesini istediğinize karar verin. Örneğin, YouTube Geçmişiniz açıksa izlediğiniz videolar ve yaptığımız aramalar hesabınıza kaydedildiği için daha iyi öneriler alabilir ve kaldığınız yerden edebilirsiniz. Web ve Uygulama Etkinliğiniz açıksa da diğer Google hizmetlerindeki aramalarınız ve etkinliğiniz hesabınıza kaydedilir. Böylece daha hızlı arama yapmanın yanı sıra daha yararlı uygulama ve içerik önerileri gibi kişiselleştirilmiş deneyimler elde edebilirsiniz. Ayrıca Web ve Uygulama Etkinliği'nde yer alan bir alt ayar sayesinde de [Google hizmetlerini kullanan diğer siteler, uygulamalar ve cihazlardaki etkinliğiniz hakkında bilgiler](#) (ör. Android'e yükleyip kullandığınız uygulamalar) Google Hesabınıza kaydedilip Google hizmetlerini iyileştirmek için kullanılır.

[Etkinlik Kontrolleri'ne git](#)



## Reklam ayarları

Hem Google'da hem de reklam göstermek için [Google ile iş ortaklığı yapan](#) site ve uygulamalarda size gösterilen reklamlarla ilgili tercihlerinizi yönetin. İlgili alanlarınızı değiştirebilir, kişisel bilgilerinizin size daha alakalı reklamlar göstermek amacıyla kullanılıp kullanılmayacağını seçebilir ve belirli reklamcılık hizmetlerini açabilir ya da kapatabilirsiniz.

[Reklam Merkezim'e git](#)



## Hakkınızda

Google Hesabınızdaki kişisel bilgileri yönetin ve bu bilgileri Google hizmetlerinde kimlerin görebileceğini kontrol edin.

[Hakkınızda'ya gidin](#)



## Paylaşılan öneriler

Adınızın ve fotoğrafınızın, yorumlar ve öneriler gibi etkinlikleriniz doğrultusunda çıkan reklamların yanında görünüp görünmeyeceğini seçebilirsiniz.

[Paylaşılan Öneriler'e gidin](#)



## Google hizmetlerini kullanan siteler ve uygulamalar

Google Analytics gibi Google hizmetlerini kullanan web sitelerine ve uygulamalara ait hizmetleri ziyaret ettiğinizde veya bunlarla etkileşime girdiğinizde Google ile paylaşılacak bilgileri yönetin.

[Google, hizmetlerimizi kullanan sitelerdeki veya uygulamalardaki bilgileri nasıl kullanır? başlıklı makaleye gidin](#)

## Bilgilerinizi inceleme ve güncelleme yöntemleri



## Etkinliğim

Etkinliğim, oturum açtığınızda ve Google hizmetlerini kullandığınızda Google Hesabınıza kaydedilen verileri (yaptığınız aramalar veya Google Play ziyaretleriniz gibi) incelemenize ve kontrol etmenize olanak tanır. Tarihe ve konuya göre göz atabilir, etkinliğinizin bir kısmını veya tamamını silebilirsiniz.

[Etkinliğim'e gidin](#)



## Google Hesap Özeti

Google Hesap Özeti, belirli ürünlerle ilişkilendirilmiş bilgileri yönetmenize olanak tanır.

[Hesap Özeti'ne gidin](#)



## Kişisel bilgileriniz

Adınız, e-posta adresiniz ve telefon numaranız gibi iletişim bilgilerinizi yönetebilirsiniz.

### [Kişisel Bilgiler'e gidin](#)

Oturumu kapattığınızda, aşağıdakiler dahil olmak üzere tarayıcınızla veya cihazınızla ilişkilendirilmiş bilgileri yönetebilirsiniz:

- Oturum kapalıyken arama kişiselleştirme: Arama etkinliğinizin size daha alakalı sonuçlar ve öneriler sunmak amacıyla kullanılıp kullanılmayacağını [seçebilirsiniz](#).
- YouTube ayarları: [YouTube Arama Geçmişinizi](#) ve [YouTube İzleme Geçmişinizi](#) duraklatabilir ve silebilirsiniz.
- Reklam Ayarları: Google'da ve reklam göstermek için Google ile iş ortaklığı yapan site ve uygulamalarda size gösterilen reklamlar hakkındaki tercihlerinizi [yönetebilirsiniz](#).

## Bilgilerinizi dışa aktarma, kaldırma ve silme

Google hesabınızdaki içeriğin bir kopyasını dışa aktararak yedekleyebilir veya Google dışındaki bir hizmetle kullanabilirsiniz.



### [Verilerinizi dışa aktarma](#)

Bilgilerinizi silmek için şunları yapabilirsiniz:

- [Belirli Google hizmetlerinden](#) içeriğinizi silme
- [Etkinliğim](#)'i kullanarak belirli öğeleri arama ve hesabınızdan silme
- [Belirli Google ürünlerini silme](#) (bu ürünlerle ilişkilendirilmiş bilgileriniz de dahil olmak üzere)
- [Tüm Google Hesabınızı silme](#)



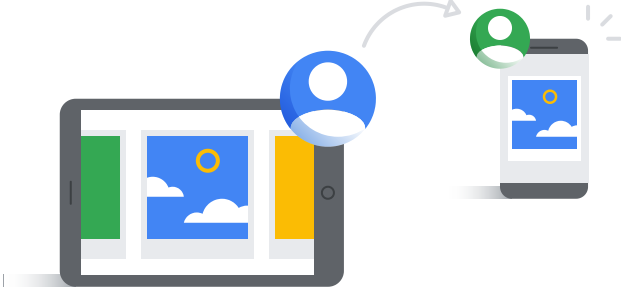
### [Bilgilerinizi silme](#)

[Etkin Olmayan Hesap Yöneticisi](#) beklenmedik bir şekilde hesabınızı kullanamamanız ihtimaline karşı başka birine Google Hesabınızın bazı bölümlerine erişim hakkı vermenize olanak tanır.

Son olarak, geçerli yasalara ve politikalarımıza göre belirli Google hizmetlerinden [içerik kaldırılmasını talep edebilirsiniz](#).

Google Hesabında oturup açıp açmamanızdan bağımsız olarak Google'ın topladığı bilgileri kontrol etmenin başka yolları da vardır. Bunlardan bazıları şöyledir:

- Tarayıcı ayarları: Örneğin, tarayıcınızı Google, tarayıcınıza bir [çerez](#) yerleştirdiğinde bunu gösterecek şekilde yapılandırabilirsiniz. Ayrıca tarayıcınızı belirli bir alan adından veya tüm alan adlarından çerezleri engelleyecek şekilde yapılandırabilirsiniz. Ancak hizmetlerimizin dil tercihlerinizi hatırlamak gibi konularda [düzgün çalışabilmeleri için çerezlerden yararlandığını](#) unutmayın.
- Cihaz düzeyinde ayarlar: Cihazınızda, hangi bilgileri topladığımızı belirleyen kontroller olabilir. Örneğin, Android cihazınızda [konum ayarlarını değiştirebilirsiniz](#).



## Bilgilerinizi paylaşma

### Bilgilerinizi paylaştığınızda

Hizmetlerimizin çoğu, başka kullanıcılarla bilgi paylaşmanıza olanak tanır ve nasıl paylaştığınız sizin kontrolünüzdür. Örneğin, videoları YouTube'da herkese açık olarak paylaşabilir veya videolarınızı gizli tutmayı tercih edebilirsiniz. Bilgileri herkese açık olarak paylaştığınızda içeriğinize Google Arama da dahil olmak üzere arama motorları aracılığıyla erişilebileceğini unutmayın.

Oturumunuz açıkken bazı Google hizmetleriyle etkileşimde bulunduğunuzda (bir YouTube videosuna yorum yapma veya Play'de bir uygulamayı inceleme gibi) adınız ve fotoğrafınız etkinliğinizin yanında görünür. Bu bilgileri, [Paylaşılan öneriler ayarınıza bağlı olarak](#) reklamlarda da gösterebiliriz.

### Google bilgilerinizi paylaştığında

Kişisel bilgilerinizi aşağıdaki durumlar haricinde şirketlerle, kuruluşlarla veya Google'ın dışındaki kişilerle paylaşmayız:

#### İzin vermeniz durumunda

Sizden izin almamız halinde kişisel bilgileri Google dışında paylaşırız. Örneğin, bir rezervasyon hizmeti aracılığıyla [rezervasyon yaptırmak için Google Home'u kullanırsanız](#) söz konusu restoranla adınızı veya telefon numaranızı paylaşmadan önce sizden izin alırız. Ayrıca, Google Hesabınızdan verilere erişim izni verdiğiniz [üçüncü taraf uygulamalarını ve sitelerini inceleyip yönetmeniz](#) için gerekli kontrolleri de size sağlarız. [Hassas kişisel bilgilerinizi](#) paylaşmak için sizden açıkça izin isteriz.

#### Alan adı yöneticileriyle ilgili durumlarda

Google hizmetlerini kullanan bir kuruluşta öğrenciyseniz veya çalışıyorsanız hesabınızı yöneten [alan yöneticiniz](#) ve bayilerin Google Hesabınıza erişimi olur. Bu kişiler şu işlemleri yapabilir:

- Hesabınızda depolanan bilgilere (e-posta adresiniz gibi) erişme ve bu bilgileri saklama
- Hesabınızla ilgili istatistikleri (kaç tane uygulama yüklediğiniz gibi) görüntüleme

- Hesabınızın şifresini deęiřtirme
- Hesabınıza eriřiminizi askıya alma veya feshetme
- Geerli yasaları, mevzuatı, yasal sureci veya uygulanabilir resmi talepleri karřılamak amacıyla hesap bilgilerinize eriřme
- Bilgilerinizi veya gizlilik ayarlarımızı silme ya da dzenleme hakkınızı kısıtlama

## Harici olarak iřlenmeleri iin

Gizlilik Politikamız ile dięer geerli gizlilik ve gvenlik tedbirlerindeki talimatlara dayanarak ve bunlara uygun bir řekilde, kiřisel bilgileri bizim adımıza iřlemeleri iin [satıř ortaklarımızın](#) yanı sıra dięer gvenilir iřletmelere veya kiřilere veririz. rneęin, veri merkezlerimizi iřletme, rn ve hizmetlerimizi sunma, dahili iř srelerimizi iyileřtirme, ayrıca mřterilere ve kullanıcılara ek destek sunma konusunda servis saęlayıcılardan yardım alırız. Servis saęlayıcılar bunun dıřında YouTube video ierięini kamu gvenlięi aısından inceleme ve kaydedilmiş kullanıcı sesi rneklerini analiz edip dinleyerek Google'ın ses tanıma teknolojilerini iyileřtirme konularında da bize yardımcı olurlar.

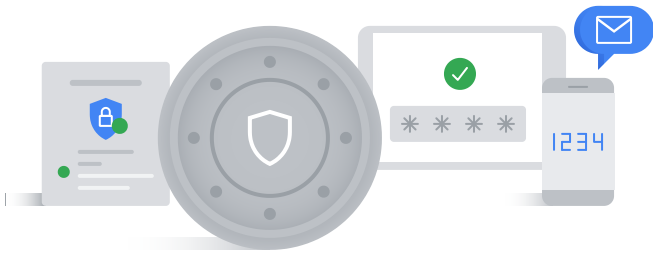
## Yasal nedenlerle

Ařaęıdaki durumlarda bilgilere eriřimin, bilgilerin kullanımının, korunmasının veya ifřasının makul dzeyde gerekli olduęuna iyi niyetimizle inanırsak, kiřisel bilgileri Google dıřında paylařırız:

- Geerli herhangi bir yasa, dzenleme, [yasal iřlem veya uygulanabilir resmi talebi](#) karřılamak. Resmi makamlardan aldıęımız taleplerin sayısı ve tr ile ilgili bilgileri [řeffaflık Raporumuzda](#) paylařırız.
- Potansiyel ihlalleri arařtırmak da dahil olmak zere geerli Hizmet řartlarını uygulamak.
- Dolandırıcılıęı, gvenlikle ilgili konuları ve teknik sorunları tespit etmek, nlemek veya ozmek.
- Google'ın, [kullanıcılarımızın](#) veya kamunun haklarını, mlkiyetini veya gvenlięini, yasaların gerektirdięi veya izin verdięi řekilde korumak

[Kimlik bilgileri dıřındaki bilgileri](#) herkese aık olarak ve iř ortaklarımızla (yayıncılar, reklamverenler, geliřtiriciler veya hak sahipleri gibi) paylařabiliriz. rneęin, hizmetlerimizin genel kullanımıyla ilgili [eęilimleri gstermek amacıyla](#) bilgileri herkese aık olarak paylařırız. Ayrıca [belirli iř ortaklarının](#) kendi erezlerini veya benzer teknolojileri kullanarak reklam ve lm amacıyla tarayıcınızdan veya cihazınızdan bilgi toplamalarına da izin veririz.

Google bařka bir řirketle birleřme, řirket satın alma veya varlık satma faaliyetinde bulunursa, kiřisel bilgilerinizin gizlilięini saęlamaya devam ederiz ve kiřisel bilgiler devredilmeden ya da farklı bir gizlilik politikasına tabi olmaya bařlamadan nce, bu durumdan etkilenecek kullanıcılara bildirimde bulunuruz.



## Bilgilerinizi gvende tutma

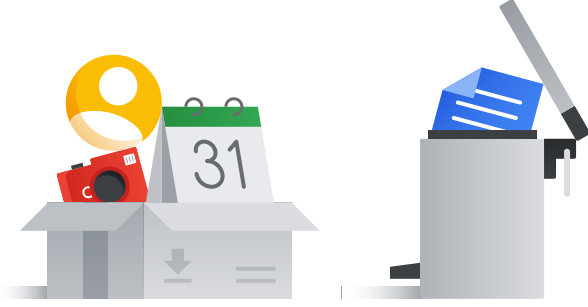
Bilgilerinizi korumak iin hizmetlerimize gvenlik zellikleri ekleriz

Tm Google rnlerinde, bilgilerinizi srekli koruyan kuvvetli gvenlik zellikleri mevcuttur. Hizmetlerimizi srdrrken elde ettięimiz bilgiler gvenlik tehditlerini size ulařmadan nce algılayıp otomatik olarak

engellememize yardımcı olur. Bilmeniz gerektiğini düşündüğümüz riskli bir durum algılasak size haber veririz ve daha iyi korunmanızı sağlamak için izlemeniz gereken adımlar konusunda size yardımcı oluruz.

Sizi ve Google'ı, sakladığımız bilgilere yetkisiz erişimden veya bunların yetkisiz olarak değiştirilmesinden, ifşa edilmesinden veya imha edilmesinden korumak için çok çalışırız. Bu amaçla:

- Verilerinizi taşınırken gizli tutmak için şifreleme kullanırız
- Hesabınızı korumanıza yardımcı olmak için [Güvenli Tarama](#), Güvenlik Kontrolü ve [2 Adımlı Doğrulama](#) gibi bir dizi güvenlik özelliği sunarız
- Sistemlerimize yetkisiz erişimi önlemek için, fiziksel güvenlik tedbirleri dahil olmak üzere bilgi toplama, depolama ve işleme uygulamalarımızı gözden geçiririz
- Kişisel bilgilere erişimi, bu bilgileri işlemek için onlara ihtiyaç duyan Google çalışanları, alt yükleniciler ve araçlarla sınırlarız. Bu erişime sahip olan herkes, gizlilikle ilgili sözleşmeyle sağlanan çok sıkı yükümlülüklerle tabi olup bu yükümlülükleri yerine getirmemeleri durumunda disiplin cezası alabilir veya anlaşmaları feshedilebilir.



## Bilgilerinizi dışa aktarma ve silme

Bilgilerinizin bir kopyasını istediğiniz zaman dışa aktarabilir veya Google Hesabınızdan silebilirsiniz

Google hesabınızdaki içeriğin bir kopyasını dışa aktararak yedekleyebilir veya Google dışındaki bir hizmetle kullanabilirsiniz.



### [Verilerinizi dışa aktarma](#)

Bilgilerinizi silmek için şunları yapabilirsiniz:

- [Belirli Google hizmetlerinden](#) içeriğinizi silme
- [Etkinliğim](#)'i kullanarak belirli öğeleri arama ve hesabınızdan silme
- [Belirli Google ürünlerini silme](#) (bu ürünlerle ilişkilendirilmiş bilgileriniz de dahil olmak üzere)
- [Tüm Google Hesabınızı silme](#)



### [Bilgilerinizi silme](#)



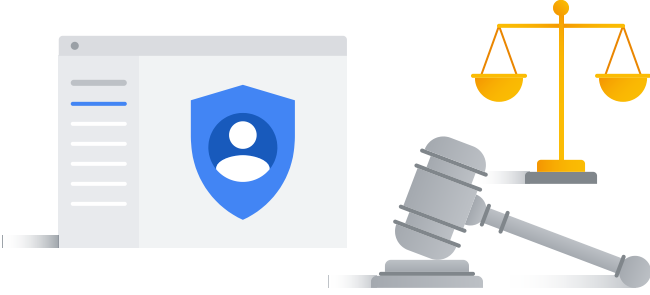
# Bilgilerinizi saklama

Topladığımız verileri ne olduklarına, nasıl kullandığımıza ve sizin ayarlarınızı nasıl yapılandırdığınıza bağlı olarak farklı zaman dilimleri boyunca saklarız:

- [Kişisel bilgileriniz](#) gibi bazı verileri ya da [fotoğraflar](#) ve [dokümanlar](#) gibi oluşturduğunuz veya yüklediğiniz içerikleri istediğiniz zaman silebilirsiniz. Ayrıca, hesabınıza kaydedilen [etkinlik bilgilerinizi](#) de silebilir veya belirli bir süre sonra [otomatik olarak silinmesini seçebilirsiniz](#). Siz kaldırırsanız veya kaldırılmasını seçene kadar bu veriler Google Hesabınızda tutulur.
- Sunucu günlüklerindeki [reklam verileri](#) gibi diğer veriler, belirli bir süre sonra otomatik olarak silinir veya anonimleştirilir.
- Hizmetlerimizi ne sıklıkta kullandığımızla ilgili bilgiler gibi bazı verileri, siz Google Hesabınızı silene kadar saklarız.
- Bazı veriler, meşru ticari veya yasal amaçlarla (ör. güvenlik, dolandırıcılık ve kötüye kullanımı önleme veya finansal kayıt tutma) gerektiğinde daha uzun süre saklanır.

Verileri sildiğinizde, verilerinizin sunucularımızdan güvenle ve tamamen kaldırıldığından veya yalnızca anonim şekilde saklandığından emin olmak için bir silme işlemi uygularız. Hizmetlerimizin, bilgilerin yanlışlıkla veya kötü amaçla silinmesini engellediğinden emin olmaya çalışırız. Bu nedenle, siz bir şeyi sildikten sonra kopyaların etkin ve yedek sistemlerimizden silinmesi biraz zaman alabilir.

Bilgilerinizi silmemizin ne kadar sürdüğü de dahil olmak üzere Google'ın [veri saklama süreleri](#) hakkında daha fazla bilgi edinebilirsiniz.



## Düzenleyici kurumlarla işbirliği ve uyum

Bu Gizlilik Politikası'nı düzenli olarak inceleriz ve bilgilerinizi bu politikaya uygun şekilde işlediğimizden emin oluruz.

### Veri aktarımları

[Dünyanın her yerinde sunucularımız](#) bulunduğu için bilgileriniz, yaşadığınız ülkenin dışındaki sunucularda işleniyor olabilir. Veri koruma kanunları ülkeden ülkeye değişmekte, bazı kanunlar diğerlerinden daha fazla koruma sağlamaktadır. Bilgilerinizin nerede işlendiğine bakılmaksızın bu politikada açıklanan korumaları aynı şekilde uygularız. Ayrıca, verilerin aktarımıyla ilgili belirli [yasal çerçevelere](#) de uyarız.

Yazılı resmi şikayetler aldığımızda şikayette bulunan kişiyle bağlantı kurarak yanıt veririz. Verilerinizin aktarılmasıyla ilgili olarak sizinle doğrudan çözemediğimiz tüm şikayetleri çözüme kavuşturmak için yerel veri koruma yetkilileri de dahil olmak üzere ilgili denetim yetkilileriyle birlikte çalışırız.

### Avrupa'daki gereksinimler

## Haklarınızı kullanma ve Google ile iletişim kurma

Bilgilerinizin işlenmesinde Avrupa Birliği (AB) ve Birleşik Krallık (BK) veri koruma kanunu geçerliyse, bu politikada açıklanan [kontrolleri](#) sağlarız. Böylece bilgilerinize erişim izni isteme, bunları güncelleme, [kaldırma](#) ve bilgilerinizin işlenmesini kısıtlama hakkınızı kullanabilirsiniz. Ayrıca bilgilerinizin işlenmesine itiraz etme veya bilgilerinizi bir başka hizmete aktarma hakkınız da vardır.

Haklarınızla ilgili başka soru veya talepleriniz varsa [Google ve veri koruma ofisimizle iletişime geçebilirsiniz](#). Yerel yasa kapsamındaki haklarınızla ilgili endişeleriniz varsa yerel veri koruma yetkilinize ulaşabilirsiniz.

### Veri denetleyici

Hizmete özel bir gizlilik uyarısında aksi belirtilmediği takdirde, [bilgilerinizi işlemekten sorumlu veri denetleyici](#), bulunduğunuz yere göre farklılık gösterir:

- Google hizmetlerinin Avrupa Ekonomik Alanı veya İsviçre'deki kullanıcıları için Gordon House, Barrow Street, Dublin 4, İrlanda adresinde mukim Google Ireland Limited.
- Google hizmetlerinin Birleşik Krallık'taki kullanıcıları için 1600 Amphitheatre Parkway, Mountain View, California 94043, ABD adresinde mukim Google LLC.

Google LLC, bulunduğunuz yerden bağımsız olarak [Google Arama](#) ve Google Haritalar gibi hizmetlerde dizine alınan ve görüntülenen bilgilerin işlenmesinden sorumlu veri denetleyicidir. Google Ireland Limited, Avrupa Ekonomik Alanı veya İsviçre'de Google Ireland Limited tarafından sağlanan hizmetlerde dağıtmak amacıyla Google'ın yapay zeka modellerini eğitmek için bilgilerin işlenmesinden sorumlu veri denetleyicidir.

### Bilgi işlemeye ilgili yasal gerekçeler

Bilgilerinizi bu politikada açıklanan [amaçlar](#) doğrultusunda, aşağıdaki yasal gerekçelere dayanarak işleriz:

- Sözleşme kapsamında istediğiniz hizmeti sağlamak için verilerinizi işleriz.
- Verilerinizi Google'ın ve [üçüncü tarafların](#) meşru menfaatleri doğrultusunda işlerken gizliliğinizi koruyan [gerekli önlemleri](#) uygularız.
- Sizin veya bir başkasının hayati çıkarlarınızı korumak için gerektiğinde verilerinizi işleriz.
- Yasal yükümlülüğümüz olduğunda verilerinizi işleriz.
- Verilerinizi belirli amaçlarla işlemek için izninizi isteriz ve istediğiniz zaman izninizi iptal etme hakkınız vardır.

Google hizmetlerini kullanma şekliniz ve gizlilik ayarlarınız hangi verilerin işlendiğini, bu verilerin hangi amaçlarla işlendiğini ve verilerin işlenmesiyle ilgili yasal gerekçeleri belirler. Bu işleme amaçları, işlenen veri türleri ve bu verilerin işlenmesiyle ilgili yasal gerekçeler aşağıdaki tabloda daha ayrıntılı olarak açıklanmaktadır.

Verileri neden ve nasıl işleriz?	Hangi veriler işlenir?	Yasal gerekçeler
<p><b>Google hizmetleri, ürünleri ve özelliklerini sağlamak</b></p> <p>İşleme etkinliklerine dair örnekler:</p> <ul style="list-style-type: none"><li>• Aradığınız terimleri, sonuç döndürmek için işleriz.</li><li>• YouTube videosu yüklemek gibi istediğiniz verileri size göndermek için cihazınıza atanmış olan IP adresini kullanırız.</li></ul>	<p>İşlenen bilgiler, Google hizmetlerini kullanma şeklinize ve ayarlarınıza bağlıdır ancak aşağıdakileri de kapsayabilir:</p> <ul style="list-style-type: none"><li>• <a href="#">Oluşturduğunuz veya bize sunduğunuz şeyler</a>:<ul style="list-style-type: none"><li>○ Oluşturduğunuz, yüklediğiniz veya aldığımız içerik (ör. fotoğraflar, videolar, e-postalar, dokümanlar)</li></ul></li></ul>	<p>Bu bilgilerin işlenmesiyle ilgili yasal gerekçeler, Google hizmetlerini kullanma şeklinize ve ayarlarınıza bağlıdır ancak aşağıdakileri de kapsayabilir:</p> <ul style="list-style-type: none"><li>• Örneğin, YouTube videosu yüklemeniz veya bizden hizmet ya da fiziksel ürün satın aldığımızda siparişinizi işlemek, karşılamak ve teslim etmek için sizinle <b>sözleşme imzalamak</b>.</li></ul>

## Verileri neden ve nasıl işleriz?

- Google Hesabınıza erişmesi gereken kişi olarak kimliğinizi doğrulamamıza yardımcı olması için cihazınızdaki çerezlerde depolanan benzersiz tanımlayıcıları kullanırız.
- Google Fotoğraflar'a yüklediğiniz fotoğraflar ve videolar; albümler, kolajlar ve paylaşabileceğiniz başka içerikler oluşturmanıza yardımcı olmak için kullanılır.
- Bizden hizmet veya fiziksel ürün satın aldığınızda siparişinizi işleme, karşılama ve teslim etmenin yanı sıra satın aldığımız ürün ya da hizmetle ilgili destek sağlamak için kargo adresinizi veya teslimat talimatlarınızı kullanırız.
- Google Drive için fazladan depolama alanı satın aldığınızda ödeme bilgilerinizi işleriz.
- Gmail, Fotoğraflar ve Asistan gibi diğer Google hizmetlerinde paylaşımında bulunmak ve iletişim kurmak istediğinizde aradığınız kişiyi bulmanızı kolaylaştırmak için Google ürünlerinde etkileşimde bulunduğunuz kişilerin iletişim bilgilerinizi (ör. adlar ve e-posta adresleri) kullanabiliriz.
- Size gelen bir uçuş onay e-postası, Gmail'inizde görünecek bir "check-in" düğmesi oluşturmak için kullanılabilir.
- Google, herkesin erişebileceği kaynaklardan da hakkınızda bilgi toplar. Örneğin, adınız yerel gazetede yer alıyorsa Google'ın Arama motoru o makaleyi dizine alabilir ve adınızı arayan diğer kullanıcılara gösterebilir. İşletme bilgileriniz bir web sitesinde görünüyorsa

## Hangi veriler işlenir?

- ve e-tablolar). [Google Hesap Özeti](#) belirli ürünlerle ilişkilendirilmiş bilgileri yönetmenize olanak tanır.
- Google Hesabı oluştururken bize sağladığınız kişisel bilgiler (ör. [adınız](#), şifreniz, [telefon numaranız](#), doğum tarihiniz veya [ödeme bilgileriniz](#)).
- [Siz hizmetlerimizi kullanırken topladığımız bilgiler](#):
  - Kullandığımız tarayıcı, uygulama veya cihaza bağlı [benzersiz tanımlayıcılar](#) gibi [uygulamalarınız](#), [tarayıcılarınız ve cihazlarınızla ilgili bilgiler](#). Ayrıca uygulamalarınızın, tarayıcılarınızın ve cihazlarınızın hizmetlerimizle etkileşimi hakkındaki bilgiler (ör. IP adresi, kilitlenme raporları ve sistem etkinliği).
  - [Hizmetlerimizdeki etkinliğinizle ilgili bilgilerin](#) (ör. arama terimleriniz, Google Hesabınızla senkronize ettiğiniz Chrome tarama geçmişi, içerik ve reklamları görüntülemeniz ve bunlarla olan etkileşimleriniz) yanı sıra hizmetlerimizi kullanan üçüncü taraf siteler ve uygulamalardaki etkinliğiniz. Google Hesabınızda depolanan etkinlik verilerini, [Etkinliğim](#)'de inceleyip kontrol edebilirsiniz.

## Yasal gerekçeler

- Aşağıdakiler dahil olmak üzere Google'ın ve üçüncü tarafların **meşru menfaatleri** doğrultusunda gerekli olduğunda:
  - **Kullanıcılarımızın ihtiyaçlarını karşılamak için hizmet sunmak, sürdürmek ve bunları iyileştirmek.** Örneğin Gmail, Fotoğraflar ve Asistan gibi diğer Google hizmetlerinde paylaşımında bulunmak ve iletişim kurmak istediğinizde aradığınız kişiyi bulmanızı kolaylaştırmak için Google ürünlerinde etkileşimde bulunduğunuz kişilerin iletişim bilgilerinizi (ör. adlar ve e-posta adresleri) kullanabiliriz.
- Örneğin, Google Konum Paylaşımı ile konumunuzu paylaşmayı seçtiğinizde **izninizi** alırız.

## Verileri neden ve nasıl işleriz?

- dizine ekleyip Google hizmetlerinde de gösterebiliriz.
- [Google Konum Paylaşımı](#) özelliğini kullanarak konumunuzu paylaşmanıza yardımcı olarak diğer kullanıcıların sizi haritada bulmasını veya tahmini varış zamanınızı öğrenmesini sağlarız.
- [Bilgilerinizi paylaşma](#) bölümünde açıklandığı gibi, kişisel bilgileri Google dışında paylaşmak için sizden izin alırız ve Google Hesabınızdan verilere erişim izni verdiğiniz [üçüncü taraf uygulamalarını ve sitelerini inceleyip yönetmeniz](#) için gerekli kontrolleri size sağlarız.

## Hangi veriler işlenir?

- [Konum bilgisi](#): GPS tarafından belirlenebilecek veriler, IP adresi ve kısmen cihazınız ile hesap ayarlarınıza bağlı olarak cihazınızdaki veya çevresindeki sensörlerden gelen diğer veriler gibi.
- [Herkesin erişebileceği kaynaklardan alınan bilgiler](#). Örneğin, internette herkese açık olan bilgiler (adınızın yerel bir gazete makalesinde gösterilmesi gibi) veya diğer herkese açık kaynaklardan alınan bilgiler bu kapsamdadır.
- [Güvenilir iş ortaklarımızdan alınan bilgiler](#). Örneğin, Google hizmetlerinde gösterilmek üzere bize işletme bilgileri sağlayan dizin hizmetlerinden veya kötüye kullanıma karşı koruma için bize bilgi sağlayan güvenlik iş ortaklarından gelen bilgiler bu kapsamdadır.

## Yasal gerekçeler

### Google hizmetleri, ürünleri ve özelliklerini sürdürmek ve iyileştirmek

### Hizmetin amaçlandığı şekilde çalışmaya devam etmesini sağlamak (ör. hizmetle ilgili hata ayıklama, sorun izleme veya sorun giderme).

İşleme etkinliklerine dair örnekler:

- Sorun olup olmadığını görmek için sistemlerimizi sürekli olarak izleriz. Belirli bir özellikte sorun olduğunu tespit edersek, sorunun başlamasından önce toplanan etkinlik bilgilerinin incelenmesi, sorunları daha hızlı bir şekilde düzeltmemize olanak tanır.

İşlenen bilgiler, Google hizmetlerini kullanma şeklinize ve ayarlarınıza bağlıdır ancak aşağıdakileri de kapsayabilir:

- [Oluşturduğunuz veya bize sunduğunuz şeyler](#):
  - Oluşturduğunuz, yüklediğiniz veya aldığınız içerik (ör. fotoğraflar, videolar, e-postalar, dokümanlar ve e-tablolar). [Google Hesap Özeti](#) belirli ürünlerle ilişkilendirilmiş bilgileri yönetmenize olanak tanır.
  - Google Hesabı oluştururken bize sağladığımız kişisel bilgiler (ör. [adınız](#), [şifreniz](#), [telefon numaranız](#), doğum

Bu bilgilerin işlenmesiyle ilgili yasal gerekçeler, Google hizmetlerini kullanma şeklinize ve ayarlarınıza bağlıdır ancak aşağıdakileri de kapsayabilir:

- Örneğin, Google uygulamalarıyla olan etkileşimlerinizin günlüklerini kullanarak istenen şekilde çalıştıklarından emin olmak için sizinle **sözleşme imzalamak**.
- Aşağıdakiler dahil olmak üzere Google'ın ve üçüncü tarafların **meşru menfaatleri** doğrultusunda gerekli olduğunda:
  - **Kullanıcılarımızın ihtiyaçlarını karşılamak için hizmet sunmak, sürdürmek ve bunları iyileştirmek**. Örneğin, hizmetlerimizde

## Verileri neden ve nasıl işleriz?

- Kullanıcıların, Google Haritalar ve Arama gibi uygulamadaki düğmelerle olan etkileşimlerini, istenen şekilde çalışıp çalışmadıklarını anlamak için günlüğe kaydederiz.

**Google hizmetlerinde iyileştirmeler yapıp bu hizmetlerin güvenliğini ve güvenilirliğini artırmak (ör. hizmete ya da kullanıcılara zarar verebilecek sahtekarlığı, kötüye kullanımı, güvenlik risklerini ve teknik sorunları tespit etmek, önlemek ve bunlara yanıt vermek).**

İşleme etkinliklerine dair örnekler:

- Daha iyi ürünler geliştirmek için hizmetlerimizle olan etkileşimleriniz hakkındaki verileri analiz ederiz. Örneğin, kullanıcıların belirli bir görevi tamamlamaları uzun sürdüğü veya adımları tamamlamakta zorluk çektikleri zaman analizler bunu tespit etmemize yardımcı olabilir. Bu sayede, söz konusu özelliği yeniden tasarlayabilir ve ürünü herkes için iyileştirebiliriz.
- Hizmetlerimizde kullanılan yazım denetimi özelliklerini iyileştirmek için en sık yanlış yazılan arama terimlerini analiz ederiz.
- Çeviri kalitesini iyileştirmek ve Çeviri'nin diğer dillerde kullanılabilirliğini artırmak için Google Çeviri kullanımını analiz ederiz.
- Hangi ürün, satıcı ve markaların farklı sorgu türleriyle alakalı olduğunu belirlemek için Google

## Hangi veriler işlenir?

- [Siz hizmetlerimizi kullanırken topladığımız bilgiler](#):
  - Kullandığımız tarayıcı, uygulama veya cihaza bağlı [benzersiz tanımlayıcılar](#) gibi [uygulamalarınız](#), [tarayıcılarınız ve cihazlarınızla ilgili bilgiler](#). Ayrıca uygulamalarınızın, tarayıcılarınızın ve cihazlarınızın hizmetlerimizle etkileşimi hakkındaki bilgiler (ör. IP adresi, kilitleme raporları ve sistem etkinliği).
  - [Hizmetlerimizdeki etkinliğinizle ilgili bilgilerin](#) (ör. arama terimleriniz, Google Hesabınızla senkronize ettiğiniz Chrome tarama geçmişi, içerik ve reklamları görüntülemeniz ve bunlarla olan etkileşimleriniz) yanı sıra hizmetlerimizi kullanan üçüncü taraf siteler ve uygulamalardaki etkinliğiniz. Google Hesabınızda depolanan etkinlik verilerini, [Etkinliğim](#)'de inceleyip kontrol edebilirsiniz.
  - [Konum bilgisi](#): GPS tarafından belirlenebilecek veriler, IP adresi ve kısmen cihazınız ile hesap ayarlarınıza bağlı olarak cihazınızdaki veya çevresindeki sensörlerden gelen diğer veriler gibi.
- [Herkesin erişebileceği kaynaklardan alınan bilgiler](#).

## Yasal gerekçeler

- kullanılan yazım denetimi özelliklerini iyileştirmek için en sık yanlış yazılan arama terimlerini analiz ederiz.
- **Hizmetlerimizin performansını sağlamak ve iyileştirmek için kullanıcıların hizmetlerimizi nasıl kullandıklarını anlama.** Örneğin, çeviri kalitesini iyileştirmek ve Çeviri'nin diğer dillerde kullanılabilirliğini artırmak için Google Çeviri kullanımını analiz ederiz.
- **Kullanıcılarımız için hizmetlerimizi iyileştiren ve kamuya faydası dokunan araştırmalar yapma.** Örneğin, Google Çeviri'nin çeviri kalitesini iyileştirir ve Çeviri'nin diğer dillerde kullanılabilirliğini artırırız.

## Verileri neden ve nasıl işleriz?

Alışveriş'teki sorguları analiz ederiz.

- Google Chrome'un Güvenli Tarama özelliği, şüpheli web siteleriyle ilgili bilgileri kullanıcının tarayıcısıyla Google sunucuları arasında göndererek kimlik avı, kötü amaçlı yazılım, kötü amaçlı reklamlar ve daha fazlasına karşı koruma sağlayabilir.

## Hangi veriler işlenir?

Örneğin, internette herkese açık olan bilgiler (adınızın yerel bir gazete makalesinde gösterilmesi gibi) veya diğer herkese açık kaynaklardan alınan bilgiler bu kapsamdadır.

- [Güvenilir iş ortaklarımızdan alınan bilgiler](#). Örneğin, Google hizmetlerinde gösterilmek üzere bize işletme bilgileri sağlayan izin hizmetlerinden veya kötüye kullanıma karşı koruma için bize bilgi sağlayan güvenlik iş ortaklarından gelen bilgiler bu kapsamdadır.

## Yasal gerekçeler

## Yeni Google hizmetleri, ürünleri ve özellikleri geliştirme

İşleme etkinliklerine dair örnekler:

- Kullanıcıların, Google'ın ilk fotoğraf uygulaması olan Picasa'da fotoğraflarını nasıl düzenlediklerini anlamak Google Fotoğraflar'ı tasarlayıp kullanıma sunmamıza yardımcı oldu.
- Kullanıcıların kısa içerikleri nasıl görüntülediğini ve içerik üreticilerin de bunları oluşturduğunu anlamak, Google'ın yeni YouTube hizmetleri geliştirmesine yardımcı oldu.
- Ayarlarınıza bağlı olarak, Google ses teknolojilerini geliştirmek ve iyileştirmek için Google Arama, Asistan, Haritalar ve Gboard gibi hizmetlerdeki sesli etkileşimlerin ses kayıtlarını kaydedebiliriz.
- Yeni makine öğrenimi modellerini eğitmeye, ayrıca çeşitli Google ürünlerini (ör. Google Çeviri, Gemini Uygulamaları ve Cloud AI

İşlenen bilgiler, Google hizmetlerini kullanma şeklinize ve ayarlarınıza bağlıdır ancak aşağıdakileri de kapsayabilir:

- [Oluşturduğunuz veya bize sunduğunuz şeyler](#):
  - Oluşturduğunuz, yüklediğiniz veya aldığınız içerik (ör. fotoğraflar, videolar, e-postalar, dokümanlar ve e-tablolar). [Google Hesap Özeti](#) belirli ürünlerle ilişkilendirilmiş bilgileri yönetmenize olanak tanır.
  - Google Hesabı oluştururken bize sağladığınız kişisel bilgiler (ör. [adınız](#), [şifreniz](#), [telefon numaranız](#), doğum tarihiniz veya [ödeme bilgileriniz](#)).
- [Siz hizmetlerimizi kullanırken topladığımız bilgiler](#):
  - Kullandığımız tarayıcı, uygulama veya cihaza bağlı [benzersiz tanımlayıcılar](#) gibi [uygulamalarınız](#), [tarayıcılarınız ve cihazlarınızla ilgili bilgiler](#). Ayrıca

Bu bilgilerin işlenmesiyle ilgili yasal gerekçeler, Google hizmetlerini kullanma şeklinize ve ayarlarınıza bağlıdır ancak aşağıdakileri de kapsayabilir:

- Aşağıdakiler dahil olmak üzere Google'ın ve üçüncü tarafların **meşru menfaatleri** doğrultusunda gerekli olduğunda:
  - **Kullanıcılarımız için faydalı yeni ürünler ve özellikler geliştirme**. Örneğin kullanıcıların, Google'ın ilk fotoğraf uygulaması olan Picasa'da fotoğrafları nasıl kullandığını anlamak Google Fotoğraflar'ı tasarlayıp kullanıma sunmamıza yardımcı oldu. Bunun yanı sıra, Google'ın yapay zeka modellerini eğitmeye, ayrıca bu temel teknolojileri kullanarak ürün ve özellikler (ör. Google Çeviri, Gemini Uygulamaları ve Cloud AI) geliştirmeye yardımcı olmak için internette herkesin kullanımına açık olan bilgileri veya diğer herkese açık

## Verileri neden ve nasıl işleriz?

özellikleri) destekleyen temel teknolojiler geliştirmeye yardımcı olmak için internette herkesin kullanımına açık olan bilgileri veya diğer herkese açık kaynaklardaki bilgileri kullanırız.

- Gemini Uygulamaları gibi yapay zeka modelleri ve teknolojileriyle olan etkileşimlerinizi kullanarak isteklerinizi daha iyi ele almalarını sağlamak amacıyla bu modelleri eğitiyor, geliştiriyor ve hassas bir şekilde ayarlıyoruz. Etkileşimleriniz ayrıca modellerin güvenlik, dili anlama ve olgusalılık gibi sınıflandırma ve filtreleme işlevlerini güncellememize yardımcı olur.

## Hangi veriler işlenir?

uygulamalarımızın, tarayıcılarımızın ve cihazlarımızın hizmetlerimizle etkileşimi hakkındaki bilgiler (ör. IP adresi, kilitlenme raporları ve sistem etkinliği).

- [Hizmetlerimizdeki etkinliğinizle ilgili bilgilerin](#) (ör. arama terimleriniz, Google Hesabınızla senkronize ettiğiniz Chrome tarama geçmişi, içerik ve reklamları görüntülemeniz ve bunlarla olan etkileşimleriniz) yanı sıra hizmetlerimizi kullanan üçüncü taraf siteler ve uygulamalardaki etkinliğiniz. Google Hesabınızda depolanan etkinlik verilerini, [Etkinliğim](#)'de inceleyip kontrol edebilirsiniz.
- [Konum bilgisi](#): GPS tarafından belirlenebilecek veriler, IP adresi ve kısmen cihazınız ile hesap ayarlarınıza bağlı olarak cihazınızdaki veya çevresindeki sensörlerden gelen diğer veriler gibi.
- [Herkesin erişebileceği kaynaklardan alınan bilgiler](#). Örneğin, internette herkese açık olan bilgiler (adınızın yerel bir gazete makalesinde gösterilmesi gibi) veya diğer herkese açık kaynaklardan alınan bilgiler bu kapsamdadır.
- [Güvenilir iş ortaklarımızdan alınan bilgiler](#). Örneğin, Google hizmetlerinde gösterilmek üzere bize işletme bilgileri sağlayan dizin hizmetlerinden veya

## Yasal gerekçeler

kaynaklardaki bilgileri de kullanırız.

- **Kullanıcılarımızın ihtiyaçlarını karşılamak için hizmet sunma, sürdürme ve bunları iyileştirme.** Örneğin, makine öğrenimi modellerini eğitmek ve iyileştirmek, dil anlama özelliklerini, güvenlik sınıflandırıcılarını ve filtrelerini güncellemek için hizmetlerimizdeki etkinliğinizle ilgili bilgileri (ör. Gemini Uygulamaları ile olan etkileşimleriniz) kullanma.
- Örneğin Google Arama, Asistan, Haritalar ve Gboard ile sesli etkileşimlerin ses kayıtlarını kaydederek Google ses teknolojilerini geliştirmek ve iyileştirmek için **izinizi** alma.

## Verileri neden ve nasıl işleriz?

**İçerik ve reklamlar dahil olmak üzere kişiselleştirilmiş hizmetler sağlama.**

**Öneriler, kişiselleştirilmiş içerik ve özelleştirilmiş arama sonuçları sağlamak da dahil olmak üzere hizmetlerimizi sizin için özelleştirme.**

İşleme etkinliklerine dair örnekler:

- Google'ın Güvenlik Kontrolü özelliği, Google ürünlerini kullanma şeklinize göre uyarlanmış güvenlik ipuçları sağlar.
- Google Haberler, yaklaşık konunuza dayalı olarak yerel haber sonuçları sunabilir.
- Google Arama, yaklaşık konunuza dayalı olarak size sonuçlar sunabilir.
- Google Asistan, "Yahya Demir'e mesaj gönder" gibi bir talebiniz üzerine mesaj göndermek için kişilerinizi kullanabilir.
- Google Play, beğenebileceğiniz yeni uygulamalar önermek için daha önce yüklediğiniz uygulamalar ve YouTube'da izlediğiniz videolar gibi bilgileri kullanır.
- Ülkenize özgü bir etkinliği kutlamak için Arama ana sayfasında bir Google Doodle görüntüleyebiliriz.
- Google, ziyaret ettiğiniz sitenin bağlamına dayalı reklamlar (örneğin, bahçecilikle ilgili ipuçlarının olduğu bir sayfadaysanız bahçe aletleriyle ilgili reklamlar) gösterebilir.

## Hangi veriler işlenir?

kötüye kullanıma karşı koruma için bize bilgi sağlayan güvenlik iş ortaklarından gelen bilgiler bu kapsamdadır.

İşlenen bilgiler, Google hizmetlerini kullanma şeklinize ve ayarlarınıza bağlıdır ancak aşağıdakileri de kapsayabilir:

- [Oluşturduğunuz veya bize sunduğunuz şeyler](#):
  - Oluşturduğunuz, yüklediğiniz veya aldığınız içerik (ör. fotoğraflar, videolar, e-postalar, dokümanlar ve e-tablolar). [Google Hesap Özeti](#) belirli ürünlerle ilişkilendirilmiş bilgileri yönetmenize olanak tanır.
  - Google Hesabı oluştururken bize sağladığınız kişisel bilgiler (ör. [adınız](#), [şifreniz](#), [telefon numaranız](#), doğum tarihiniz veya [ödeme bilgileriniz](#)).
- [Siz hizmetlerimizi kullanırken topladığımız bilgiler](#):
  - Kullandığınız tarayıcı, uygulama veya cihaza bağlı [benzersiz tanımlayıcılar](#) gibi [uygulamalarınız](#), [tarayıcılarınız ve cihazlarınızla ilgili bilgiler](#). Ayrıca uygulamalarınızın, tarayıcılarınızın ve cihazlarınızın hizmetlerimizle etkileşimi hakkındaki bilgiler (ör. IP adresi, kilitlenme raporları ve sistem etkinliği).
  - [Hizmetlerimizdeki etkinliğinizle ilgili bilgilerin](#) (ör. arama terimleriniz, Google Hesabınızla

## Yasal gerekçeler

Bu bilgilerin işlenmesiyle ilgili yasal gerekçeler, Google hizmetlerini kullanma şeklinize ve ayarlarınıza bağlıdır ancak aşağıdakileri de kapsayabilir:

- Google Asistan'ın, "Yahya Demir'e mesaj gönder" gibi bir talebiniz üzerine mesaj göndermek için kişilerinizi kullanması için sizinle **sözleşme imzalama**.
- Aşağıdakiler dahil olmak üzere Google'ın ve üçüncü tarafların **meşru menfaatleri** doğrultusunda gerekli olduğunda:
  - **Size daha iyi bir kullanıcı deneyimi sağlamak için hizmetlerimizi özelleştirme**. Örneğin, ülkenize özgü bir etkinliği kutlamak için Arama ana sayfasında Google Doodle göstermek, Google ürünlerini kullanma şeklinize göre uyarlanmış güvenlik ipuçları sağlamak veya ilgili olan durumlarda deneyimi yaşınıza uygun olacak şekilde düzenleme.
  - **Birçok hizmetimizin ücretsiz olmasını sağlayan reklamlar sunma**. Örneğin, ziyaret ettiğiniz sitenin bağlamına dayalı reklamlar (örneğin, bahçecilikle ilgili ipuçlarının olduğu bir sayfadaysanız bahçe aletleriyle ilgili reklamlar) gösterme. (Reklamların kişiselleştirilmesi halinde izninizi alırız.)



## Verileri neden ve nasıl işleriz?

- Google Hesabınızda oturum açıp Web ve Uygulama Etkinliği kontrolünü etkinleştirdiğinizde, önceki aramalarınıza ve diğer Google hizmetlerindeki etkinliklerinize dayalı olarak daha alakalı arama sonuçları görebilirsiniz.

## Ayarlarınıza bağlı olarak size ilgi alanlarınıza dayalı kişiselleştirilmiş reklamlar gösterme.

İşleme etkinliklerine dair örnekler:

- "Dağ bisikletleri" için arama yaparsanız veya dağ bisikleti videolarını izlerseniz arama sonuçlarınızda ya da YouTube'da spor ekipmanlarıyla ilgili bir reklam görebilirsiniz.
- YouTube'da yemek pişirme ile ilgili videolar izlerseniz web'de gezinirken bu konuyla alakalı daha fazla reklam görebilirsiniz.
- Ayrıca, reklamveren den edinilen bilgilere dayanarak kişiselleştirilmiş reklamlar gösterebiliriz. Örneğin, bir reklamverenin web sitesinden alışveriş yaptıysanız, reklamveren o ziyaretinizden elde ettiği bilgileri size reklam göstermek için kullanabilir.

**Performansı ölçme: Hizmetlerimizin nasıl kullanıldığını anlamak için analiz ve ölçüm verilerinden yararlarıdır.**

## Hangi veriler işlenir?

senkronize ettiğiniz Chrome tarama geçmişi, içerik ve reklamları görüntülemeniz ve bunlarla olan etkileşimleriniz) yanı sıra hizmetlerimizi kullanan üçüncü taraf siteler ve uygulamalardaki etkinliğiniz. Google Hesabınızda depolanan etkinlik verilerini, [Etkinliğim](#)'de inceleyip kontrol edebilirsiniz.

- [Konum bilgisi](#): GPS tarafından belirlenebilecek veriler, IP adresi ve kısmen cihazınız ile hesap ayarlarınıza bağlı olarak cihazınızdaki veya çevresindeki sensörlerden gelen diğer veriler gibi.
- [Herkesin erişebileceği kaynaklardan alınan bilgiler](#). Örneğin, internette herkese açık olan bilgiler (adınızın yerel bir gazete makalesinde gösterilmesi gibi) veya diğer herkese açık kaynaklardan alınan bilgiler bu kapsamdadır.
- [Güvenilir iş ortaklarımızdan alınan bilgiler](#). Örneğin, Google hizmetlerinde gösterilmek üzere bize işletme bilgileri sağlayan izin hizmetlerinden veya kötüye kullanıma karşı koruma için bize bilgi sağlayan güvenlik iş ortaklarından gelen bilgiler bu kapsamdadır.

İşlenen bilgiler, Google hizmetlerini kullanma şeklinize ve ayarlarınıza bağlıdır ancak aşağıdakileri de kapsayabilir:

## Yasal gerekçeler

- Örneğin, YouTube'da izlediğiniz videolara göre Google Play'de uygulamalar önerme veya ilgi alanlarınıza göre kişiselleştirilmiş reklamlar gösterme (örneğin, YouTube'da yemek pişirmeyle ilgili video izledikten sonra internette gezindiğinizde yemek pişirmeyle ilgili reklamlar) için **izninizi** alırız.

Bu bilgilerin işlenmesiyle ilgili yasal gerekçeler, Google hizmetlerini kullanma şeklinize ve ayarlarınıza bağlıdır ancak aşağıdakileri de kapsayabilir:

## Verileri neden ve nasıl işleriz?

İşleme etkinliklerine dair örnekler:

- Ürün tasarımını optimize etmek gibi işlemler için sitelerimize yaptığımız ziyaretlerle ilgili verileri analiz ederiz.
- Reklamverenlerin, reklam kampanyalarının performansını anlamasına yardımcı olmak için etkileşimde bulunduğunuz reklamlarla ilgili verileri kullanırız.
- Popüler olan özellikleri anlamak ve hataları tespit etmek için kullanıcıların Google Earth'te en çok hangi konumları tıkladıklarına ilişkin verileri kullanırız.
- Google Arama, belirli bir sorgunun kaç kez yapıldığını ve kullanıcıların, arama sonuçlarının kalitesini nasıl algıladıklarını ölçerek Arama'yı daha faydalı hale getirir.
- Google Çeviri, yapılan çeviri sayısı ve çevirinin düşük kaliteli olarak işaretlenme sayısı ile ilgili verileri analiz ederek olası yeni özellikleri belirler ve kullanıcıların hizmette yaşadığı sorunları çözer.
- İmtiyaz hakkı ödemeleri için içerik lisansı verenler gibi iş ortaklarımızla kimliği tanımlayabilecek nitelikte olmayan bilgileri paylaşabiliriz.

## Hangi veriler işlenir?

- [Oluşturduğunuz veya bize sunduğunuz şeyler](#):
  - Oluşturduğunuz, yüklediğiniz veya aldığınız içerik (ör. fotoğraflar, videolar, e-postalar, dokümanlar ve e-tablolar). [Google Hesap Özeti](#) belirli ürünlerle ilişkilendirilmiş bilgileri yönetmenize olanak tanır.
  - Google Hesabı oluştururken bize sağladığımız kişisel bilgiler (ör. [adınız](#), [şifreniz](#), [telefon numaranız](#), doğum tarihiniz veya [ödeme bilgileriniz](#)).
- [Siz hizmetlerimizi kullanırken topladığımız bilgiler](#):
  - Kullandığımız tarayıcı, uygulama veya cihaza bağlı [benzersiz tanımlayıcılar](#) gibi [uygulamalarınız](#), [tarayıcılarınız](#) ve [cihazlarınızla ilgili bilgiler](#). Ayrıca uygulamalarınızın, tarayıcılarınızın ve cihazlarınızın hizmetlerimizle etkileşimi hakkındaki bilgiler (ör. IP adresi, kilitlenme raporları ve sistem etkinliği).
  - [Hizmetlerimizdeki etkinliğinizle ilgili bilgilerin](#) (ör. arama terimleriniz, Google Hesabınızla senkronize ettiğiniz Chrome tarama geçmişi, içerik ve reklamları görüntülemeniz ve bunlarla olan etkileşimleriniz) yanı sıra hizmetlerimizi kullanan üçüncü taraf siteler ve uygulamalardaki etkinliğiniz. Google

## Yasal gerekçeler

- Aşağıdakiler dahil olmak üzere Google'ın ve üçüncü tarafların **meşru menfaatleri** doğrultusunda gerekli olduğunda:
  - **Hizmetlerimizin performansını sağlamak ve iyileştirmek için kullanıcıların hizmetlerimizi nasıl kullandıklarını anlama.** Örneğin, çeviri kalitesini iyileştirmek ve Çeviri'nin diğer dillerde kullanılabilirliğini artırmak için Google Çeviri kullanımını analiz ederiz.
  - **Hizmetlerimizle ilgili sahtekarlığı, kötüye kullanımı, güvenlikle ilgili konuları ve teknik sorunları tespit etme, önleme veya çözme.** Örneğin, hataları tespit etmek için Google Earth'teki kullanım alışkanlıklarını izleriz.
  - **Kullanıcılarımızın ihtiyaçlarını karşılamak için hizmet sunma, sürdürme ve bunları iyileştirme.** Örneğin, Google Çeviri'deki bir çevirinin düşük kaliteli olarak işaretlenme sayısı ile ilgili verileri analiz ederek kullanıcıların hizmette yaşadığı sorunları çözebiliriz.
  - **Kullanıcılarımız için faydalı yeni ürünler ve özellikler geliştirme.** Örneğin, Google Çeviri'de yapılan çeviri sayısı ile ilgili verileri analiz ederek olası yeni özellikleri belirleyebiliriz.
  - **Geliştiriciler ve hak sahipleri gibi iş ortaklarımıza karşı yükümlülükleri yerine getirme.** Örneğin, imtiyaz hakkı ödemeleri için içerik lisansı

## Verileri neden ve nasıl işleriz?

## Hangi veriler işlenir?

## Yasal gerekçeler

Hesabınızda depolanan etkinlik verilerini, [Etkinliğim](#)'de inceleyip kontrol edebilirsiniz.

- o [Konum bilgisi](#): GPS tarafından belirlenebilecek veriler, IP adresi ve kısmen cihazınız ile hesap ayarlarınıza bağlı olarak cihazınızdaki veya çevresindeki sensörlerden gelen diğer veriler gibi.
- [Herkesin erişebileceği kaynaklardan alınan bilgiler](#). Örneğin, internette herkese açık olan bilgiler (adınızın yerel bir gazete makalesinde gösterilmesi gibi) veya diğer herkese açık kaynaklardan alınan bilgiler bu kapsamdadır.
- [Güvenilir iş ortaklarımızdan alınan bilgiler](#). Örneğin, Google hizmetlerinde gösterilmek üzere bize işletme bilgileri sağlayan dizin hizmetlerinden veya kötüye kullanıma karşı koruma için bize bilgi sağlayan güvenlik iş ortaklarından gelen bilgiler bu kapsamdadır.

verenlere rapor sunabiliriz.

**Sizinle iletişim kurmak: E-posta adresiniz gibi topladığımız bilgileri sizinle doğrudan etkileşim kurmak için kullanırız.**

İşlenen bilgiler, Google hizmetlerini kullanma şeklinize ve ayarlarınıza bağlıdır ancak aşağıdakileri de kapsayabilir:

Bu bilgilerin işlenmesiyle ilgili yasal gerekçeler, Google hizmetlerini kullanma şeklinize ve ayarlarınıza bağlıdır ancak aşağıdakileri de kapsayabilir:

İşleme etkinliklerine dair örnekler:

- Olağan dışı bir konumdan Google Hesabınızda oturum açma girişimi gibi şüpheli etkinlikler tespit edersek size bildirim gönderebiliriz.
- Hizmetlerimizde yapılacak değişiklikler veya

- [Oluşturduğunuz veya bize sunduğunuz şeyler](#):
  - o Oluşturduğunuz, yüklediğiniz veya aldığınız içerik (ör. fotoğraflar, videolar, e-postalar, dokümanlar ve e-tablolar). [Google Hesap Özeti](#) belirli ürünlerle ilişkilendirilmiş bilgileri yönetmenize olanak tanır.

- Örneğin, destek almak için Google ile iletişime geçtiğinizde veya ürün güncellemeleriyle ilgili iletişime kaydolduğunuzda sizinle **sözleşme imzalama**.
- Aşağıdakiler dahil olmak üzere Google'ın ve üçüncü tarafların **meşru menfaatleri** doğrultusunda gerekli olduğunda:

## Verileri neden ve nasıl işleriz?

- iyileştirmeler hakkında sizi bilgilendirebiliriz.
- Google ile iletişime geçerseniz karşılaşabileceğiniz sorunların çözülmesini sağlamak için talebinizin kaydını tutarız.
- Fotoğraflar gibi Google hizmetleri, ayarlarınıza bağlı olarak size baskı promosyonları gibi ürün teklifleri hakkında pazarlama iletişimlerini gönderebilir.
- YouTube Premium ve YouTube Music Premium gibi Google hizmetleri, aboneliğinizde yapılacak değişiklikleri size bildirebilir.

## Hangi veriler işlenir?

- Google Hesabı oluştururken bize sağladığımız kişisel bilgiler (ör. [adınız](#), şifreniz, [telefon numaranız](#), doğum tarihiniz veya [ödeme bilgileriniz](#)).
- [Siz hizmetlerimizi kullanırken topladığımız bilgiler](#):
  - Kullandığımız tarayıcı, uygulama veya cihaza bağlı [benzersiz tanımlayıcılar](#) gibi [uygulamalarınız](#), [tarayıcılarınız ve cihazlarınızla ilgili bilgiler](#). Ayrıca uygulamalarınızın, tarayıcılarınızın ve cihazlarınızın hizmetlerimizle etkileşimi hakkındaki bilgiler (ör. IP adresi, kilitlenme raporları ve sistem etkinliği).
  - [Hizmetlerimizdeki etkinliğinizle ilgili bilgilerin](#) (ör. arama terimlerin, Google Hesabınızla senkronize ettiğiniz Chrome tarama geçmişi, içerik ve reklamları görüntülemeniz ve bunlarla olan etkileşimleriniz) yanı sıra hizmetlerimizi kullanan üçüncü taraf siteler ve uygulamalardaki etkinliğiniz. Google Hesabınızda depolanan etkinlik verilerini, [Etkinliğim](#)'de inceleyip kontrol edebilirsiniz.
  - [Konum bilgisi](#): GPS tarafından belirlenebilecek veriler, IP adresi ve kısmen cihazınıza hesap ayarlarınıza bağlı olarak

## Yasal gerekçeler

- **Kullanıcılarımızın ihtiyaçlarını karşılamak için hizmet sunma, sürdürme ve bunları iyileştirme.** Örneğin, hizmetlerimiz hakkında bilgi veririz (ör. hizmetlerimizde yapılacak değişiklikler veya iyileştirmeler hakkında sizi bilgilendiririz).
- **Kullanıcıları hizmetlerimiz hakkında bilgilendirme amaçlı pazarlama.** Örneğin, Fotoğraflar hizmetinin kullanıcılarına bir baskı promosyonu hakkında e-posta gönderebiliriz.

## Verileri neden ve nasıl işleriz?

## Hangi veriler işlenir?

cihazınızdaki veya çevresindeki sensörlerden gelen diğer veriler gibi.

- [Herkesin erişebileceği kaynaklardan alınan bilgiler.](#) Örneğin, internette herkese açık olan bilgiler (adınızın yerel bir gazete makalesinde gösterilmesi gibi) veya diğer herkese açık kaynaklardan alınan bilgiler bu kapsamdadır.
- [Güvenilir iş ortaklarımızdan alınan bilgiler.](#) Örneğin, Google hizmetlerinde gösterilmek üzere bize işletme bilgileri sağlayan dizin hizmetlerinden veya kötüye kullanıma karşı koruma için bize bilgi sağlayan güvenlik iş ortaklarından gelen bilgiler bu kapsamdadır.

## Yasal gerekçeler

### Google'ı, kullanıcılarımızı ve kamuyu koruma

### Hizmetlerimizin güvenliğini ve güvenilirliğini iyileştirme.

Google'a, kullanıcılarımıza veya kamuya zarar verebilecek teknik sorunlar, güvenlik riskleri, kötüye kullanım ve sahtekarlığın algılanması, önlenmesi ve bunlara yanıt verilmesi bu kapsamda yer alır.

İşleme etkinliklerine dair örnekler:

- Otomatik yürütülen kötüye kullanım faaliyetlerine karşı koruma sağlamak için IP adreslerini ve çerez verilerini toplayıp analiz ederiz. Bu kötüye kullanım faaliyetleri, Gmail kullanıcılarına spam gönderme, reklamlara sahte tıklamalar yaparak reklamcıların parasını çalma veya Dağıtılmış Hizmet Reddi (Distributed Denial of Service, DDoS) saldırısı yaparak içerik

İşlenen bilgiler, Google hizmetlerini kullanma şeklinize ve ayarlarınıza bağlıdır ancak aşağıdakileri de kapsayabilir:

- [Oluşturduğunuz veya bize sunduğunuz şeyler:](#)
  - Oluşturduğunuz, yüklediğiniz veya aldığımız içerik (ör. fotoğraflar, videolar, e-postalar, dokümanlar ve e-tablolar). [Google Hesap Özeti](#) belirli ürünlerle ilişkilendirilmiş bilgileri yönetmenize olanak tanır.
  - Google Hesabı oluştururken bize sağladığınız kişisel bilgiler (ör. [adınız](#), [şifreniz](#), [telefon numaranız](#), doğum tarihiniz veya [ödeme bilgileriniz](#)).
- [Siz hizmetlerimizi kullanırken topladığımız bilgiler:](#)
  - Kullandığımız tarayıcı, uygulama veya cihaza

Bu bilgilerin işlenmesiyle ilgili yasal gerekçeler, Google hizmetlerini kullanma şeklinize ve ayarlarınıza bağlıdır ancak aşağıdakileri de kapsayabilir:

- Aşağıdakiler dahil olmak üzere Google'ın ve üçüncü tarafların **meşru menfaatleri** doğrultusunda gerekli olduğunda:
  - **Geçerli Hizmet Şartları'nın olası ihlallerinin araştırılması da dahil olmak üzere yasal hak taleplerini yerine getirme.** Örneğin spam, kötü amaçlı yazılım ve yasa dışı içerik gibi kötüye kullanım öğelerini algılamamıza yardımcı olması için de içerikleri analiz ederiz.
  - **Hizmetlerimizle ilgili sahtekarlığı, kötüye kullanımı, güvenlikle ilgili konuları ve teknik sorunları tespit etme, önleme veya çözme.** Örneğin, IP adreslerini ve

## Verileri neden ve nasıl işleriz?

- sansürleme gibi çeşitli biçimlerde olabilir.
- Gmail'deki "son hesap etkinliği" özelliği herhangi birinin sizin bilginiz olmadan e-postanıza erişip erişmediğini ve ne zaman eriştiğini anlamanıza yardımcı olabilir. Bu özellik size Gmail'deki son etkinlikler hakkında bilgiler (e-postanıza erişen IP adresleri, ilişkili konum, erişme tarihi ve saati gibi) gösterir.
- Spam, kötü amaçlı yazılım ve yasa dışı içerik gibi kötüye [kullanım öğelerini algılamamıza](#) yardımcı olması için de içeriğinizi analiz ederiz.
- Hizmetlerimizden içerik kaldırma talepleri hakkındaki bilgileri Google'ın içerik kaldırma politikalarına veya geçerli yasalara göre işleriz. Amacımız, talepleri değerlendirmenin yanı sıra bu uygulamalarla ilgili şeffaflık sağlamak, güvenilirliği artırmak ve kötüye kullanım ile sahtekarlığı önlemektir.

## Geçerli tüm yasa, düzenleme, yasal işlem veya uygulamaya konabilir resmi talepleri karşılama.

İşleme etkinliklerine dair örnekler:

- Diğer teknoloji ve iletişim şirketleri gibi Google da, dünyanın her yerindeki resmi makamlardan ve mahkemelerden belirli kullanıcı verilerinin kendilerine verilmesi yönünde düzenli olarak talepler alır. Bu yasal taleplere uyma konusundaki yaklaşımımızın temelinde, Google'da depoladığımız verilerin gizliliğine ve

## Hangi veriler işlenir?

- bağlı [benzersiz tanımlayıcılar](#) gibi [uygulamalarınız](#), [tarayıcılarınız ve cihazlarınızla ilgili bilgiler](#). Ayrıca uygulamalarınızın, tarayıcılarınızın ve cihazlarınızın hizmetlerimizle etkileşimi hakkındaki bilgiler (ör. IP adresi, kilitlenme raporları ve sistem etkinliği).
- [Hizmetlerimizdeki etkinliğinizle ilgili bilgilerin](#) (ör. arama terimlerin, Google Hesabınızla senkronize ettiğiniz Chrome tarama geçmişi, içerik ve reklamları görüntülemeniz ve bunlarla olan etkileşimleriniz) yanı sıra hizmetlerimizi kullanan üçüncü taraf siteler ve uygulamalardaki etkinliğiniz. Google Hesabınızda depolanan etkinlik verilerini, [Etkinliğim](#)'de inceleyip kontrol edebilirsiniz.
- [Konum bilgisi](#): GPS tarafından belirlenebilecek veriler, IP adresi ve kısmen cihazınız ile hesap ayarlarınıza bağlı olarak cihazınızdaki veya çevresindeki sensörlerden gelen diğer veriler gibi.
- [Herkesin erişebileceği kaynaklardan alınan bilgiler](#). Örneğin, internette herkese açık olan bilgiler (adınızın yerel bir gazete makalesinde gösterilmesi gibi) veya diğer herkese açık kaynaklardan alınan bilgiler bu kapsamdadır.

## Yasal gerekçeler

- çerez verilerini toplayıp analiz ederek otomatik kötüye kullanıma karşı koruma sağlarız.
- Google'ın, kullanıcılarımızın veya kamunun haklarını, mülkiyetini veya güvenliğini, yasaların gerektirdiği veya izin verdiği şekilde koruma ve bu kapsamda devlet makamlarıyla bilgi paylaşımında bulunma.** Örneğin, geçerli yasalara uygunluğundan emin olmak için her talebi ayrıntılı bir şekilde inceledikten sonra yasal işleme ya da resmi makamların ve mahkemelerin veri paylaşma konusunda uygulanabilir taleplerine yanıt verebiliriz.
- Kullanıcılarımız için hizmetlerimizi iyileştiren ve kamuya faydası dokunan araştırmalar yapma.** Örneğin, halkı bilgilendirmek, araştırmaları kolaylaştırmak ve bu talepler hakkında şeffaflık sağlamak için hizmetlerimizden [içerik kaldırma talepleriyle](#) ilgili bilgileri işleme.
- Sizin veya bir başkasının **hayati çıkarlarını** korumak için gerekli olduğunda. Örneğin, internette çocuğun cinsel istismarını tespit etmek ve bunlarla mücadele etmek için veri işleyebiliriz.
- Mali kayıt tutma gibi amaçlarla belirli bilgileri saklama ya da kullanıcıların hizmetlerimizi kullanacak yaşta olduklarından emin olmak için bilgileri işleyip saklama gibi **yasal bir yükümlülüğümüz** olduğunda.

## Verileri neden ve nasıl işleriz?

güvenliğine gösterdiğimiz saygı yatar. Hukuk ekibimiz, hangi türde olursa olsun her talebi inceler ve bir talebin kapsamı aşırı geniş görüldüğünde veya talep doğru süreci takip etmediğinde sıklıkla olumsuz yanıt verir.

- Yasal yükümlülükler bazen mali kayıt tutma gibi nedenlerle bazı bilgileri saklamamızı gerektirir. Örneğin, Google'a yaptığımız bir ödemeyle ilgili bilgileri vergi veya muhasebe işlemleri için saklarız.
- Çeşitli yasa ve yönetmelikler, kullanıcılarımızın hizmetlerimizi kullanabilecek yaşta olduğunu onaylamak için önlemler almamızı zorunlu kılar. Yaşınızı belirlemek için sağladığınız doğum tarihini işleriz. Ayrıca, hizmetlerimizde gerçekleştirdiğiniz etkinliklerle ilgili bilgileri hem Google Hesabı'nda oturumunuz açıkken hem de oturumunuz kapalıyken işler, 18 yaşından büyük olup olmadığınızı belirlemek için de makine öğrenimi teknolojisini kullanırız. Bazı durumlarda, hizmetlerimizi kullanabilecek yaşta olduğunuzu başka şekillerde onaylayamazsak yaşınızı doğrulamak için resmî kimliğiniz, kredi kartınız, fotoğrafınız veya telefon numaranız gibi başka bilgileri isteyebiliriz.

## Hangi veriler işlenir?

- [Güvenilir iş ortaklarımızdan alınan bilgiler](#). Örneğin, Google hizmetlerinde gösterilmek üzere bize işletme bilgileri sağlayan dizin hizmetlerinden veya kötüye kullanıma karşı koruma için bize bilgi sağlayan güvenlik iş ortaklarından gelen bilgiler bu kapsamdadır.

## Yasal gerekçeler

## Bu politika hakkında

## Bu politika ne zaman geçerlidir?

Bu Gizlilik Politikası Google LLC ve [bağlı kuruluşları](#) tarafından sunulan tüm hizmetler için geçerlidir. Bu hizmetlere YouTube, Android ve üçüncü taraf sitelerde sunulanlar (reklamcılık hizmetleri gibi) dahildir. Bu Gizlilik Politikası, bu Gizlilik Politikası'na dahil olmayıp ayrı bir gizlilik politikasına sahip olan hizmetler için geçerli değildir.

Bu Gizlilik Politikası aşağıdakiler için geçerli değildir:

- Hizmetlerimize reklam veren başka şirketlerin ve kuruluşların bilgi uygulamaları
- Politikanın geçerli olduğu Google hizmetlerini içerebilen ürünler ya da sitelerin yanı sıra arama sonuçlarında size gösterilen veya hizmetlerimizden bağlantı verilen ürünler ya da siteler dahil olmak üzere diğer şirketler ve bireyler tarafından sunulan hizmetler

## Bu politikadaki değişiklikler

Bu Gizlilik Politikası'nı zaman zaman değiştiririz. Açıkça izniniz almadan bu Gizlilik Politikası kapsamındaki haklarınızda kısıtlama yapmayız. Her zaman son değişikliklerin yayınlanma tarihini belirtiriz ve incelemeniz için [arşivlenmiş sürümlere](#) erişim hakkı tanırız. Değişiklikler önemliyse daha dikkat çekici bir bildirim sağlarız (belirli hizmetler için Gizlilik Politikası değişikliklerine dair e-posta bildirim gibi).

## İlgili gizlilik uygulamaları

### Belirli Google hizmetleri

Aşağıdaki gizlilik bildirimleri bazı Google hizmetleri hakkında ek bilgi sağlar:

- [Payments](#)
- [Fiber](#)
- [Google Fi](#)
- [Google Workspace for Education](#)
- [Read Along](#)
- [YouTube Çocuk](#)
- [13 yaşın \(veya ülkenizde geçerli olan yaş sınırının\) altındaki çocuklar için Family Link üzerinden yönetilen Google Hesapları](#)
- [Çocuklar ve gençler için Family Link gizlilik kılavuzu](#)
- [Google Asistan'daki Çocuklara Yönelik Özelliklerden İşitsel Materyal ve Ses Toplama](#)

Google Workspace veya Google Cloud Platform kullanan bir kuruluşun üyesiyseniz bu hizmetlerin, kişisel bilgilerinizi nasıl toplayıp kullandığını [Google Cloud Gizlilik Uyarısı](#)'nda öğrenebilirsiniz.

### Diğer yararlı kaynaklar

Aşağıdaki bağlantılarda, uygulamalarımız ve gizlilik ayarlarımız hakkında daha fazla bilgi edinebileceğiniz yararlı kaynaklar vurgulanmaktadır.

- Hesabınızı yönetmek için kullanabileceğiniz ayarların birçoğunu [Google Hesabınızda](#) bulabilirsiniz
- [Gizlilik Kontrolü](#), Google Hesabınızla ilgili önemli gizlilik ayarları konusunda size rehberlik sağlar
- [Google'ın güvenlik merkezi](#), yerleşik güvenlik, gizlilik kontrollerimiz ve ailenizin internet kullanımıyla ilgili temel kuralları ayarlamanıza yardımcı olacak araçlar hakkında daha fazla bilgi almanızı sağlar
- [Google'ın Gençler İçin Gizlilik Kılavuzu](#), gizlilikle ilgili sıkça aldığımız bazı önemli sorulara yanıt verir
- [Gizlilik ve Şartlar](#), bu Gizlilik Politikası ve Hizmet Şartlarımız hakkında daha fazla bağlam sağlar
- [Teknolojiler](#) şu konularda daha fazla bilgi sağlar:
  - [Google, çerezleri nasıl kullanır?](#)
  - [Reklamcılık](#) için kullanılan teknolojiler
  - [Google, hizmetlerimizi kullanan sitelerdeki veya uygulamalardaki bilgileri nasıl kullanır?](#)



# Anahtar terimler

## Algoritma

Sorun çözüme işlemleri gerçekleştirilirken bilgisayarların izlediği işlem veya kural dizisi.

## Benzersiz tanımlayıcılar

Benzersiz tanımlayıcı bir tarayıcının, uygulamanın veya cihazın kimliğini benzersiz olarak belirlemek üzere kullanılacak bir karakter dizisidir. Farklı tanımlayıcılar ne kadar kalıcı olduklarına, kullanıcılar tarafından sıfırlanabilir olup olmadıklarına ve nasıl erişildiklerine göre farklılık gösterir.

Benzersiz tanımlayıcılar; güvenlik ve sahtekarlık tespiti, e-posta gelen kutunuz gibi hizmetlerinin senkronizasyonu, tercihlerinizin hatırlanması ve kişiselleştirilmiş reklamların sunulması dahil olmak üzere çeşitli amaçlar için kullanılabilir. Örneğin, çerezlerde depolanan benzersiz tanımlayıcılar sitelerin tarayıcınızda içeriği tercih ettiğiniz dilde göstermesine yardımcı olur. Tarayıcınızı tüm çerezleri reddedecek veya çerez gönderildiğini gösterecek şekilde yapılandırabilirsiniz. [Google'ın çerezleri nasıl kullandığı](#) ile ilgili daha fazla bilgi edinin.

Benzersiz tanımlayıcılar, tarayıcılar dışındaki diğer platformlarda belirli bir cihazı veya o cihazdaki uygulamayı tanımak için kullanılır. Örneğin, Reklam Kimliği gibi bir benzersiz tanımlayıcı Android cihazlarda alakalı reklamlar sunmak için kullanılır ve cihazınızın ayarlarından [yönetilebilir](#). Benzersiz tanımlayıcılar ayrıca üreticisi tarafından bir cihaza dahil edilebilir (bazen evrensel olarak benzersiz kimlik veya UUID denir). Cep telefonlarının IMEI numaraları bu duruma örnektir. Mesela bir cihazın benzersiz tanımlayıcısı hizmetimizi cihazınıza göre özelleştirmek veya hizmetlerimizle ilgili cihaz sorunlarını analiz etmek için kullanılabilir.

## Cihaz

Cihaz, Google hizmetlerine erişmek için kullanılabilen bir bilgisayardır. Örneğin masaüstü bilgisayarlar, tabletler, akıllı hoparlörler ve akıllı telefonların hepsi cihaz olarak kabul edilir.

## Çerezler

Çerez, bir web sitesini ziyaret ettiğinizde bilgisayarınıza gönderilen ve bir karakter dizisi içeren küçük bir dosyadır. Siteyi yeniden ziyaret ettiğinizde, söz konusu çerez bu sitenin tarayıcınız tarafından tanınmasına olanak sağlar. Çerezler kullanıcı tercihlerini ve diğer bilgileri depolayabilir. Tarayıcınızı tüm çerezleri reddedecek veya çerez gönderildiğini gösterecek şekilde yapılandırabilirsiniz. Ancak, bazı web sitelerinin özellikleri veya hizmetleri çerezler olmadan düzgün çalışmayabilir. [Google'ın çerezleri nasıl kullandığı](#) ve [iş ortaklarımızın sitelerini veya uygulamalarını kullandığınızda](#) çerezler dahil olmak üzere verileri ne şekilde işlediği ile ilgili daha fazla bilgi edinin.

## Google Hesabı

Bir [Google Hesabı](#)'na kaydolarak ve bize bazı kişisel bilgilerinizi (genellikle adınız, e-posta adresiniz ve bir şifre) sağlayarak bazı hizmetlerimize erişebilirsiniz. Google hizmetlerine eriştiğinizde, bu hesap bilgileri kimlik doğrulamanızın yapılması için kullanılır ve başkalarının hesabınıza yetkisiz olarak erişmesini önler. Hesabınızı istediğiniz zaman Google Hesap ayarlarınızdan düzenleyebilir veya silebilirsiniz.

## Hassas kişisel bilgiler

Bu kategori, gizli tutulan tıbbi bilgiler, ırk veya etnik köken, siyasi görüş veya dini inanç ya da cinsel yönelim gibi kişisel bilgilerle ilgili olan özel bir kategoridir.

## IP adresi

İnternete baęlı her cihaza İnternet protokolü (IP) adresi olarak adlandırılan bir numara atanır. Bu numaralar genellikle coęrafik bloklar ierisinde atanır. Bir IP adresi oęu kez internete baęlanan cihazın konumunu tanımlamak iin kullanılabilir. [Konum bilgilerinizi nasıl kullandığımız](#) hakkında daha fazla bilgi edinin.

## Kişisel bilgiler

Bunlar, adınız, e-posta adresiniz veya fatura bilgileriniz ya da Google'ın makul biçimde bu tür bilgilerle (örneğin Google Hesabınızla ilişkilendirdiğimiz bilgiler) ilişkilendirebileceęi dięer veriler gibi bize vermiş olduğunuz, sizi tanımlayan bilgilerdir.

## Kişisel olarak tanımlamayan bilgiler

Bunlar, kullanıcılar hakkında kaydedilen ve artık şahsi olarak tanımlanabilir bir kullanıcıyı yansıtmayan veya kullanıcıya gönderme yapmayan bilgilerdir.

## Piksel etiket

Piksel etiket, bir web sitesinin görüntülenme sayısı ya da bir e-postanın ne zaman açıldığı gibi belirli etkinlikleri takip etmek amacıyla web sitesine veya e-postanın gövdesine yerleřtirilen bir teknolojidir. Piksel etiketler genellikle erezlerle birlikte kullanılır.

## Satış ortakları

Satış ortakları, Google řirketler grubuna ait tüzel kişilerdir. Buna, AB'de müşteri hizmetleri saęlayan řu řirketler dahildir: Google Ireland Limited, Google Commerce Ltd, Google Payment Corp ve Google Dialer Inc. [AB'de iş hizmetleri saęlayan řirketler](#) hakkında daha fazla bilgi edinin.

## Sunucu günlükleri

Birok web sitesinde olduęu gibi, sunucularımız, sitelerimizi ziyaret ettięinizde istedięiniz sayfaları otomatik olarak kaydeder. Bu «sunucu günlükleri» genellikle web isteęinizi, İnternet Protokol adresinizi, tarayıcı türünüzü, tarayıcı dilinizi, isteęinizin tarihi ile saatini ve tarayıcınızı benzersiz biçimde tanımlayabilecek bir veya birden fazla erezi ierir.

"Arabalar" teriminin aranması ile ilgili tipik bir günlük giriři řöyle görünür:

```
123.45.67.89 - 25/Mar/2003 10:15:32 -  
http://www.google.com/search?q=cars -  
Chrome 112; OS X 10.15.7 -  
740674ce2123a969
```

- 123.45.67.89 kullanıcıya İSS tarafından atanan İnternet Protokol adresidir. Kullanıcının aldığı hizmete baęlı olarak, kullanıcılara internete her baęlandıklarında servis saęlayıcısı tarafından farklı bir adres atanabilir.
- 25/Mar/2003 10:15:32 sorgunun tarihi ve saatidir.
- http://www.google.com/search?q=cars arama sorgusu dahil olarak istekte bulunan URL'dir.
- Chrome 112; OS X 10.15.7 kullanılmakta olan tarayıcı ve işletim sistemidir.
- 740674ce2123a969 Google'ı ilk ziyaret ettięinde bu bilgisayara özel olarak atanmış benzersiz erez kimlięidir. (erezler kullanıcılar tarafından silinebilir. Kullanıcı Google'ı en son ziyaret ettięinde ıkarken erezi bilgisayardan sildiyse, daha sonra aynı bilgisayarı kullanarak Google'ı tekrar ziyaretinde cihaz iin benzersiz bir erez kimlięi atanacaktır.

## Tarayıcı web depolaması

Tarayıcı web depolaması, web sitelerinin bir cihazdaki tarayıcıda veri depolamasına olanak saęlar. "Yerel depolama" modunda kullanıldığında, verilerin farklı oturumlar arasında saklanmasına imkan saęlar. Böylece

tarayıcı kapatılıp tekrar açıldıktan sonra bile verilere erişilebilir. Web depolamasını kolaylaştıran bir teknoloji de HTML 5'tir.

## Uygulama veri önbelleği

Uygulama veri önbelleği, bir cihazdaki veri havuzudur. Örneğin, bir web uygulamasının İnternet bağlantısı olmadan çalışmasını sağlayabilir ve içeriğin daha hızlı yüklenmesine olanak vererek performansı artırabilir.

## Yönlendiren URL

Yönlendiren URL'si (Tekdüzen Kaynak Konum Belirleyicisi), bir web tarayıcısı tarafından, tipik olarak sayfadaki bir bağlantıyı tıkladığınızda hedef web sayfasına aktarılan bilgidir. Yönlendiren URL'si, tarayıcının ziyaret ettiği son web sayfasının URL'sini içerir.

## Ek İçerik

### belirli Google hizmetleri

Örneğin, [blogunuzu](#) Blogger'dan veya [sahibi olduğunuz bir Google Sitesini](#) Google Sites'tan silebilirsiniz. Ayrıca Play Store'daki uygulamalara, oyunlara ve diğer içeriklere yaptığınız [yorumları](#) da silebilirsiniz.

### belirli iş ortakları

Örneğin, YouTube içerik oluşturucularının ve reklamverenlerinin YouTube videolarının veya reklamlarının kitleleri hakkında bilgi sahibi olmaları için çerezler veya benzer teknolojiler kullanan ölçüm şirketleriyle birlikte çalışmalarına izin veririz. Başka bir örnek de, alışveriş sayfalarımızda ürün girişlerini gören farklı kullanıcı sayısını öğrenmek için çerezlerden yararlanan satıcılardır. Bu iş ortakları ve bilgilerinizi nasıl kullandıkları hakkında [daha fazla bilgi edinin](#).

### bilgilerinizin işlenmesinden sorumlu veri denetleyici

Bu, bilgilerinizin işlenmesinden ve geçerli gizlilik yasalarına uyulmasından sorumlu Google satış ortağıdır.

### bilgilerle ilgili bağlantı oluşturabilir

Google Analytics birinci taraf çerezlerini kullanır. Bu da, çerezlerin Google Analytics müşterisi tarafından yerleştirildiği anlamına gelir. Sistemlerimiz kullanılarak, Google Analytics ile üretilen veriler, Google Analytics müşterisi ve Google tarafından, diğer web sitelerine yapılan ziyaretlerle ilgili üçüncü taraf çerezlerine bağlanabilir. Örneğin, bir reklamveren daha alakalı reklamlar oluşturmak veya trafiğini daha fazla analiz etmek için Google Analytics verilerini kullanmak isteyebilir. [Daha fazla bilgi](#)

### Cihazınızdan alınan sensör verileri

Cihazınızda, konumunuzu ve hareketinizi daha iyi anlamak için kullanılabilen sensörler olabilir. Örneğin, hızınızı belirlemek için ivme ölçer ve hangi istikamette seyahat ettiğinizi öğrenmek için jiroskop kullanılabilir. [Konum bilgilerinizi nasıl kullandığımız](#) hakkında daha fazla bilgi edinin.

### cihazınızın yakınındaki şeyler hakkında bilgi

Android'de Google'ın Konum hizmetlerini kullanıyorsanız Google Haritalar gibi konumunuza başvuran uygulamaların performansını iyileştirebiliriz. Google'ın Konum Hizmetleri'ni kullanıyorsanız, cihazınız konumu, sensörleri (ivme ölçer gibi) ve yakındaki baz istasyonları ile kablosuz erişim noktaları (MAC adresi ve sinyal gücü gibi) hakkındaki bilgileri Google'a gönderir. Bütün bunlar konumunuzun belirlenmesine yardımcı olur. Google Konum Hizmetleri'ni etkinleştirmek için cihaz ayarlarınızı kullanabilirsiniz. [Daha fazla bilgi](#)

## **cihazlar**

Örneğin, Google Play'den satın aldığınız bir filmi görüntülemek veya uygulamayı yüklemek için hangi cihazı kullanacağınıza karar vermenize yardımcı olmak amacıyla cihazlarınızdaki bilgileri kullanabiliriz. Bu bilgileri hesabınızın korunmasına yardımcı olmak için de kullanırız.

## **çağrı yapma ve alma veya mesaj gönderme ve alma hizmetleri**

Bu hizmetlere şunlar örnek gösterilebilir:

- Arama yapmak, arama almak, kısa mesaj göndermek ve sesli mesajı yönetmek için Google Voice
- Görüntülü görüşme yapmak ve almak için Google Meet
- E-posta göndermek ve almak için Gmail
- Mesaj göndermek ve almak için Google Chat
- Görüntülü görüşme yapmak ve almak, mesaj göndermek ve almak için Google Duo
- Google Fi, telefon planı için

## **çevrimiçi ortamda sizin için en önemli kişiler**

Örneğin, oluşturduğunuz bir e-postanın Alıcı, Cc veya Bcc alanına bir adres yazdığınızda Gmail [en sık iletişim kurduğunuz](#) kişilere dayanarak adresler önerir.

## **diğer sitelerdeki ve uygulamalardaki etkinliğiniz**

Bu etkinlik, hesabınızı Chrome ile senkronize etme gibi Google hizmetlerini kullanmanızdan veya Google ile iş ortaklığı olan siteleri ve uygulamaları ziyaretinizden geliyor olabilir. Birçok web sitesi ve uygulama, içeriklerini ve hizmetlerini iyileştirmek için Google ile iş ortaklığı yapmaktadır. Örneğin, bir web sitesi reklamcılık hizmetlerimizi (AdSense gibi) veya analiz araçlarımızı (Google Analytics gibi) kullanabilir, ya da diğer içerikleri (YouTube videoları gibi) yerleştirebilir. Bu hizmetler, gerçekleştirdiğiniz etkinlik hakkındaki bilgileri Google ile paylaşabilir. Bu veriler, [hesap ayarlarınıza](#) ve kullandığınız ürünlere (örneğin bir iş ortağı reklam hizmetlerimizle birlikte Google Analytics'i kullandığınızda) bağlı olarak kişisel bilgilerinizle ilişkilendirilebilir.

İş ortaklarımızın sitelerini veya uygulamalarını kullandığınızda Google'ın verileri ne şekilde ele aldığı hakkında [daha fazla bilgi edinin](#).

## **dünyanın dört bir yanındaki sunucular**

Örneğin, ürünlerimizin her zaman kullanıcıların kullanımına hazır olmalarını sağlamak için [dünyanın dört bir yanında](#) veri merkezleri işletiriz.

## **düzenli çalışabilmek için çerezlerden yararlanma**

Örneğin, tek bir tarayıcıda birden fazla Google Dokümanı açmanıza olanak tanıyan 'lbc's' adında bir çerez kullanırız. Bu çerez engellenirse Google Dokümanlar beklendiği gibi çalışmaz. [Daha fazla bilgi](#)

## **eğilimleri gösterme**

Çok sayıda kişi bir şeyi aramaya başladığında, bu bilgi o döneme ait eğilimlerin belirlenmesi açısından yararlı olabilir. Google Trendler, belirli bir dönemde yapılan aramaların popülerliğini tahmin etmek için Google web aramalarından örnekler alır ve sonuçları, toplu hale getirilmiş terimler olarak herkese açık bir şekilde paylaşır. [Daha fazla bilgi](#)

## **en yararlı bulacağınız reklamlar**

Örneğin, YouTube'da fırında yemek pişirme ile ilgili videolar izlerseniz, web'de gezinirken bu konuda daha fazla reklam görebilirsiniz. Yaklaşık konumunuzu belirlemek için IP adresinizi kullanabiliriz. Böylece, "pizza" araması yaparsanız yakındaki bir pizza paket servisinin reklamlarını yayınlayabiliriz. [Google reklamları](#) ve [neden belirli reklamları görebileceğiniz](#) ile ilgili daha fazla bilgi edinin.

## Ev ve iş yeri gibi etiketlediğiniz yerler

Eviniz veya iş yeriniz gibi sizin için önemli olan yerleri Google Hesabınıza kaydedebilirsiniz. Ev veya iş adreslerinizi ayarlarsanız bu adresler bazı işlemleri daha kolay yapmanıza yardımcı olmak için kullanılabilir. Örneğin, bu sayede yol tarifi alabilir, evinizin veya iş yerinizin yakınındaki sonuçları görüntüleyebilir ve işinize daha çok yarayacak reklamlar görebilirsiniz.

Ev veya iş adresinizi istediğiniz zaman [Google Hesabınızdan](#) düzenleyebilir ya da silebilirsiniz.

## gerekli önlemler

Örneğin, verilerin sizinle ilgili diğer bilgilere bağlanamayacağından emin olmak için verileri anonim hale getirebilir veya şifreleyebiliriz. [Daha fazla bilgi](#)

## Google Hesabınız ile senkronize edilenler

Chrome tarama geçmişiniz yalnızca Google Hesabınızla Chrome senkronizasyonunu etkinleştirdiyseniz hesabınıza kaydedilir. [Daha fazla bilgi](#)

## Google hizmetlerindeki etkinlik

Google Hesabınızda oturum açıp Web ve Uygulama Etkinliği'ni açtıysanız Google siteleri, uygulamaları ve hizmetlerindeki etkinlik verileriniz hesabınızın Web ve Uygulama Etkinliği'ne kaydedilebilir. Bazı etkinlikler, Google hizmetini kullanırken bulunduğunuz genel alanla ilgili bilgiler içerebilir. Genel alanı kullanarak yaptığımız aramalar en az 3 kilometrekarelik bir alanı kapsar veya alan en az 1.000 kişinin konumunu temsil edene kadar genişler. Bu, gizliliğinizin korunmasına yardımcı olur.

Bazı durumlarda, daha önce arama yaparken bulunduğunuz alanlar, aramanızla alakalı konum tahmini için kullanılabilir. Örneğin, İstanbul'dayken kafe araması yaparsanız Google, gelecek aramalarda İstanbul'la ilgili sonuçları gösterebilir.

Web ve Uygulama Etkinliğinizi [Etkinliğim](#) bölümünde görüntüleyebilir ve kontrol edebilirsiniz.

## Google ile iş ortağı olma

Reklam göstermek için Google ile iş ortaklığı yapan 2 milyonu aşkın Google harici web sitesi vardır. [Daha fazla bilgi](#)

## Google uygulamalarının yüklü olduğu Android cihaz

Google uygulamalarının yüklü olduğu Android cihazlar arasında Google veya iş ortaklarımızdan biri tarafından satılan cihazlar (telefonlar, kameralar, araçlar, giyilebilir cihazlar ve televizyonlar) yer alır. Bu cihazlar, Google Play Hizmetleri'ni ve Gmail, Haritalar, telefonunuzun kamerası ve numara çeviricisi, metin okuma, klavye girişi ve güvenlik özellikleri gibi hizmetleri içeren diğer önceden yüklenmiş uygulamaları kullanır. [Google Play Hizmetleri](#) hakkında daha fazla bilgi edinin.

## güvenlik ve güvenilirlik

Aşağıda, hizmetlerimizin güvenli ve güvenilir kalmasını sağlamak için bilgilerinizi nasıl kullandığımıza dair bazı örnekler bulabilirsiniz:

- Otomatik yürütülen kötüye kullanım faaliyetlerine karşı koruma sağlamak için IP adreslerini ve çerez verilerini toplayıp analiz etme. Bu kötüye kullanım faaliyetleri, Gmail kullanıcılarına spam gönderme, reklamlara sahte tıklamalar yaparak reklamcıların parasını çalma veya Dağıtılmış Hizmet Reddi (Distributed Denial of Service, DDoS) saldırısı yaparak içerik sansürleme gibi çeşitli biçimlerde olabilir.
- Gmail'deki "son hesap etkinliği" özelliği herhangi birinin sizin bilginiz olmadan e-postanıza erişip erişmediğini ve ne zaman eriştiğini anlamanıza yardımcı olabilir. Bu özellik size Gmail'deki son etkinlikler hakkında bilgiler (e-postanıza erişen IP adresleri, ilişkili konum, erişme tarihi ve saati gibi) gösterir. [Daha fazla bilgi](#)

## hassas kategoriler

Size kişiselleştirilmiş reklamlar gösterirken, etkinliklerinize göre ilginizi çekebileceğini düşündüğümüz konuları kullanırız. Örneğin, "Yemek Yapma ve Yemek Tarifleri" veya "Uçak Yolculuğu" gibi konularla ilgili reklamlar görebilirsiniz. Irk, din, cinsel yönelim veya sağlık durumu gibi hassas kategorilere dayalı kişiselleştirilmiş reklamlar göstermeyiz veya konuları kullanmayız. Hizmetlerimizi kullanan [reklamverenlerden de aynısını isteriz](#).

## herkes tarafından erişilebilen kaynaklar

Örneğin, Google'ın yapay zeka modellerini eğitmeye, ayrıca ürün ve özellikler (ör. Google Çeviri, Gemini Uygulamaları ve Cloud AI) geliştirmeye yardımcı olmak için internette herkesin kullanımına açık olan bilgileri veya diğer herkese açık kaynaklardaki bilgileri toplayabiliriz. İşletme bilgileriniz bir web sitesinde görünüyorsa dizine ekleyip Google hizmetlerinde de gösterebiliriz.

## hizmetlerimizi özelleştirme

Örneğin, ülkenize özgü bir etkinliği kutlamak için Arama ana sayfasında bir Google Doodle görüntüleyebiliriz.

## hizmetlerimizi sunma

Aşağıda, hizmetlerimizi sunmak için bilgilerinizi nasıl kullandığımıza dair örnekler bulabilirsiniz:

- YouTube videosu yüklemek gibi istediğiniz verileri size göndermek için cihazınıza atanmış olan IP adresini kullanırız
- Google Hesabınıza erişmesi gereken kişi olarak kimliğinizi doğrulamamıza yardımcı olması için cihazınızdaki çerezlerde depolanan benzersiz tanımlayıcıları kullanırız
- Google Fotoğraflar'a yüklediğiniz fotoğraflar ve videolar; albümler, kolajlar ve paylaşabileceğiniz başka içerikler oluşturmanıza yardımcı olmak için kullanılır. [Daha fazla bilgi](#)
- Size gelen bir uçuş onay e-postası, Gmail'inizde görünecek bir "check-in" düğmesi oluşturmak için kullanılabilir
- Bizden hizmet veya fiziksel ürün satın aldığınızda, gönderim adresiniz veya teslimat talimatlarınız gibi bilgileri bizimle paylaşabilirsiniz. Bu bilgileri hem siparişinizi işleme koyma, yerine getirme ve teslim etme gibi işlemleri gerçekleştirmek hem de satın aldığınız ürün veya hizmetle ilgili destek sağlamak için kullanırız.

## hizmetlerimizin amaçlandığı şekilde çalışmasını sağlama

Örneğin, sorun olup olmadığını görmek için sistemlerimizi sürekli olarak izleriz. Belirli bir özellikte sorun olduğunu tespit edersek, sorunun başlamasından önce toplanan etkinlik bilgilerinin incelenmesi, sorunları daha hızlı bir şekilde düzeltmemize olanak tanır.

## İçerik ile reklam görüntülemeleri ve etkileşimleri

Örneğin, reklamların görüntülenmeleri ve reklamlarla etkileşim hakkında bilgi toplarız. Böylece reklamverenlere toplu raporlar sunabilir, reklamlarını bir sayfada yayınlayıp yayınlamadığımızı ve reklamın bir görüntüleyen tarafından görülüp görülmemiş olma ihtimalini söyleyebiliriz. Ayrıca fare ile reklamın üzerine nasıl geldiğiniz veya reklamın görüldüğü sayfayla etkileşimde bulunup bulunmadığınız gibi diğer etkileşimleri de ölçebiliriz.

## **iyileştirmeler yapma**

Örneğin, kullanıcıların hizmetlerimizle nasıl etkileşimde bulduklarını analiz etmek için çerezleri kullanırız. Bu analizler de daha iyi ürünler geliştirmemize yardımcı olabilir. Örneğin, kullanıcıların belirli bir görevi tamamlamaları uzun sürdüğü veya adımları tamamlamakta zorluk çektikleri zaman analizler bunu tespit etmemize yardımcı olabilir. Bu sayede, söz konusu özelliği yeniden tasarlayabilir ve ürünü herkes için iyileştirebiliriz.

## **kaldırma**

Örneğin, yukarıda açıklandığı gibi, bilgilerinizin bulunduğu içerikler de dahil olmak üzere [içeriklerin geçerli yasalara \(veri koruma yasası dahil\) ve politikalarımıza göre belirli Google hizmetlerinden kaldırılmasını talep edebilirsiniz.](#)

## **kamu**

Örneğin, hizmetlerimizden [içerik kaldırma talepleri](#) hakkındaki bilgileri Google'ın içerik kaldırma politikalarına veya geçerli yasalara göre işleriz. Amacımız, talepleri değerlendirmenin yanı sıra bu uygulamalarla ilgili şeffaflık sağlamak, güvenilirliği artırmak ve kötüye kullanım ile sahtekarlığı önlemektir.

## **kamuya faydası dokunan**

Örneğin, halkı bilgilendirmek, araştırmaları kolaylaştırmak ve bu talepler hakkında şeffaflık sağlamak için hizmetlerimizden [içerik kaldırma talepleriyle](#) ilgili bilgileri işleriz.

## **kendi adlarına reklamcılık ve araştırma hizmetleri**

Örneğin, satıcılar, arama veya alışveriş sonuçlarına bağlılık bilgilerini ekleyebilmek ya da reklam kampanyalarının performansını daha iyi anlayabilmek için bağlılık kartı programlarından veri yükleyebilirler. Reklamverenlere yalnızca bireysel kullanıcılar hakkında bilgi vermeyen toplu raporlar sağlarız.

## **kişiselleştirilmiş reklamlar**

Ayrıca, reklamverenden edinilen bilgilere dayanarak kişiselleştirilmiş reklamlar gösterebiliriz. Örneğin, bir reklamverenin web sitesinden alışveriş yaptıysanız, reklamveren o ziyaretinizden elde ettiği bilgileri size reklam göstermek için kullanabilir. [Daha fazla bilgi](#)

## **Konuşma ve ses bilgileri**

Örneğin, Google Arama, Asistan ve Haritalar ile etkileşimde bulunduğunuzda Google'ın Google Hesabınızda ses kaydı depolamasını isteyip istemediğinize karar verebilirsiniz. Cihazınız "Ok Google" gibi bir ses aktivasyon komutu algıladığında Google, konuşma ve ses bilgilerinizin yanı sıra etkinleştirme işleminden önceki birkaç saniyeyi kaydeder. [Daha fazla bilgi](#)

## **kötüye kullanım algılama**

Sistemlerimizde politikalarımızı ihlal eden spam, kötü amaçlı yazılım, yasa dışı içerik ([çocuğun cinsel istismarı ve istismara yönelik materyaller](#) dahil) ve diğer kötüye kullanım biçimlerini algıladığımızda

hesabınızı devre dışı bırakabilir veya diğer gerekli işlemleri yapabiliriz. Belirli durumlarda ihlali ilgili yetkili kurumlara da bildirebiliriz.

## **kötüye kullanıma karşı koruma**

Örneğin, güvenlik tehditleriyle ilgili bilgiler, hesabınızın ele geçirildiğini düşündüğümüzde size haber vermemize yardımcı olabilir (bu noktada hesabınızı korumak için gereken adımları uygulamanıza yardımcı olabiliriz).

## **kullanıcılarımız**

Örneğin, Google, kötüye kullanımı önlemek ve online içerik moderasyon uygulamalarımızın daha şeffaf ve güvenilir olmasını sağlamak için hizmetlerimizden içerik kaldırma talepleriyle ilgili verileri Lumen ile paylaşır. Lumen, araştırmayı kolaylaştırmak ve internet kullanıcılarının haklarını anlamalarına yardımcı olmak için bu talepleri toplayıp analiz eder. [Daha fazla bilgi](#).

## **ödeme bilgileri**

Örneğin, Google Hesabınıza kredi kartı veya başka bir ödeme yöntemi eklerseniz, hizmetlerimizde gerçekleştireceğiniz satın alma işlemlerinde (Play Store'dan uygulama satın alma gibi) bunu kullanabilirsiniz. Ödemenizi işleme koymamıza yardımcı olması için işletme vergi numarası gibi başka bilgiler de isteyebiliriz. Bazı durumlarda kimliğinizi de doğrulamamız gerekebilir ve bunu yapabilmek için sizden bilgi isteyebiliriz.

Ödeme bilgilerini ayrıca Google Hesabı açacak yaşta olmadığınızı gösteren yanlış bir doğum günü girmeniz gibi durumlarda yaş gereksinimlerini karşıladığınızı doğrulamak için de kullanabiliriz. [Daha fazla bilgi](#)

## **özelleştirilmiş arama sonuçları**

Örneğin, Google Hesabınızda oturum açıp Web ve Uygulama Etkinliği kontrolünü etkinleştirdiğinizde, önceki aramalarınıza ve diğer Google hizmetlerindeki etkinliklerinize dayalı olarak daha alakalı arama sonuçları elde edebilirsiniz. [Buradan daha fazla bilgi edinebilirsiniz](#). Oturumunuz kapalıyken bile özelleştirilmiş arama sonuçları alabilirsiniz. Bu düzeyde arama özelleştirme istemiyorsanız [gizli olarak arama yapabilir ve göz atabilir](#) ya da [oturum kapalıyken arama kişiselleştirmeyi](#) devre dışı bırakabilirsiniz.

## **sağlama ve iyileştirme**

Örneğin, reklamlarımızın performansını iyileştirmek için kullanıcıların reklamlarla nasıl etkileşimde bulduklarını analiz ederiz.

## **telefon numarası**

Hesabınıza telefon numaranızı eklerseniz numaranız ayarlarınıza bağlı olarak Google hizmetlerinde farklı amaçlarla kullanılabilir. Örneğin, telefon numaranız, şifrenizi unutmanız halinde hesabınıza erişmenize yardımcı olmak, diğer kullanıcıların sizi bulmasına ve sizinle bağlantı kurmasına yardımcı olmak ve size daha alakalı reklamlar göstermek için kullanılabilir. [Daha fazla bilgi](#)

## **topladığımız bilgileri birleştirme**

Aşağıda, topladığımız bilgileri nasıl birleştirdiğimize dair bazı örnekler bulabilirsiniz:

- Google Hesabınızda oturum açmış durumdayken Google'da arama yaparsanız, herkese açık web'den gelen arama sonuçlarının yanı sıra Gmail veya Google Takvim gibi diğer Google ürünlerindeki içeriklerinizle alakalı bilgiler de görebilirsiniz. Yaklaşan uçuşlarınızın durumu, restoran ve otel rezervasyonlarınız ya da fotoğraflarınız gibi öğeler bu kapsamda yer alır. [Daha fazla bilgi](#)
- Bir kişiyle Gmail üzerinden iletişim kurduysanız ve bu kişiyi bir Google Dokümanı'na veya Google Takvim'deki bir etkinliğe eklemek istiyorsanız kişinin adını yazmaya başladığınızda, Google e-posta



adresini otomatik olarak tamamlayıp bu işi kolaylaştırır. Bu özellik, tanıdığınız kişilerle içerik paylaşmayı kolaylaştırır. [Daha fazla bilgi](#)

- Google uygulaması, ayarlarınıza bağlı olarak, size kişiselleştirilmiş içerikler göstermek için diğer Google ürünlerinde depoladığınız verileri kullanabilir. Örneğin, Web ve Uygulama Etkinliği'nde depolanmış aramalarınız varsa, Google uygulaması, etkinliğinize göre size ilgi alanlarınız (maç sonuçları gibi) hakkındaki haber makalelerini ve diğer bilgileri gösterebilir. [Daha fazla bilgi](#)
- Google Hesabınızı Google Home'a bağlarsanız Google Asistan aracılığıyla bilgilerinizi yönetebilir ve işlerinizi tamamlayabilirsiniz. Örneğin, Google Takviminize etkinlik ekleyebilir veya günlük programınızı öğrenebilir, yaklaşan uçuşunuzla ilgili durum güncellemesi olup olmadığını sorabilir veya arabayla yol tarifi gibi bilgileri telefonunuza gönderebilirsiniz. [Daha fazla bilgi](#)

## üçüncü taraflar

Örneğin, hak sahiplerine içeriklerinin hizmetlerimizde nasıl kullanıldığına dair kullanım istatistiklerini bildirmek için bilgilerinizi işleriz. Kullanıcılar adınızı ararsa ve sizinle ilgili herkese açık bilgiler içeren siteler için arama sonuçları görüntülersek de bilgilerinizi işleyebiliriz.

## yasal işlem veya uygulanabilir resmi talepler

Diğer teknoloji ve iletişim şirketleri gibi Google da, dünyanın her yerindeki resmi makamlardan ve mahkemelerden belirli kullanıcı verilerinin kendilerine verilmesi yönünde düzenli olarak talepler alır. Bu yasal taleplere uyma konusundaki yaklaşımımızın temelinde, Google'da depoladığımız verilerin gizliliğine ve güvenliğine gösterdiğimiz saygı yatar. Hukuk ekibimiz, hangi türde olursa olsun her talebi inceler ve bir talebin kapsamı aşırı geniş görüldüğünde veya talep doğru süreci takip etmediğinde sıklıkla olumsuz yanıt verir. [Şeffaflık Raporumuz](#) hakkında daha fazla bilgi edinin.

<

^

Dili değiştir:

- [Google](#)
- [Google Hakkında](#)
- [Gizlilik](#)
- [Şartlar](#)
- [Şeffaflık Merkezi](#)